

# VAGNER POOL



**NOVAREEL**

**JUMBOREEL**

**Rapid**

**VALight**

**VARIORIO**

**VAMILA**



# Katalog

Neuheiten 2026  
Novosti 2026

## ALKORPLAN VOGUE Folie für Schwimmbekkenauskleidung

- Die Modellreihe VOGUE wurde mit dem Ziel entwickelt, den Pool in ein elegantes Designelement zu verwandeln, das sowohl durch sein Erscheinungsbild als auch durch moderne, ästhetisch hochwertige Oberflächen überzeugt
- Die Designs sind vom Interieur und aktuellen Trends inspiriert
- Die obere Folienschicht ist strukturiert und erfüllt somit die Anforderungen der Rutschhemmungsklasse C für Antirutschfolien



VOGUE LEGACY

## ALKORPLAN VOGUE folija za oblaganje bazena

- Serija modela VOGUE osmišljena je s ciljem pretvaranja bazena u elegantan dizajnerski element koji se ističe svojim izgledom i modernim, estetski vrhunskim završnim obradama
- Uzorci su inspirirani interijerskim dizajnom i aktualnim trendovima
- Gornji sloj folije je strukturiran te zadovoljava standarde protuklizne folije klase C



VOGUE NORDIC

## ALKORPLAN VOGUE | ALKORPLAN VOGUE

				KG		€
97879165	C	VOGUE LEGACY, Foliestärke 2 mm, Breite 1,65 m VOGUE LEGACY, debljina 2 mm, širina 1,65 m		97,0	8	
97880165	C	VOGUE NORDIC, Foliestärke 2 mm, Breite 1,65 m VOGUE NORDIC, debljina 2 mm, širina 1,65 m		97,0	8	



## ALKORPLAN VOGUE - PVC-Flüssigfolie | ALKORPLAN VOGUE - tekući PVC

				KG	€
979031	B	ALKORPLAN - PVC-Flüssigfolie VOGUE LEGACY - 0,9 kg ALKORPLAN - tekući PVC VOGUE LEGACY - 0,9 kg		0,9	
979032	B	ALKORPLAN - PVC-Flüssigfolie VOGUE NORDIC - 0,9 kg ALKORPLAN - tekući PVC VOGUE NORDIC - 0,9 kg		0,9	

Folie ALKORPLAN VOGUE LEGACY  
Folija ALKORPLAN VOGUE LEGACYFolie ALKORPLAN VOGUE NORDIC  
Folija ALKORPLAN VOGUE NORDIC

**ALKORPLAN CERAMICS EVOLVE Folie für Schwimmbeckenauskleidung**

- Die CERAMICS EVOLVE-Modellreihe verleiht Ihrem Pool ein anspruchsvolles, von Keramik inspiriertes Aussehen mit einem Hauch von natürlichen Steinoberflächen. Die Designs basieren auf natürlichen Materialien und moderner Architektur und schaffen eine zeitlose Ästhetik mit Fokus auf Detail und Strukturtiefe.
- Die Folienoberfläche ist fein strukturiert, wirkt optisch wie auch haptisch realistisch und erfüllt gleichzeitig die Anforderungen an sicheres Begehen im Pool – die Folien entsprechen den rutschhemmenden Standards für Schwimmbadanwendungen (Klasse C). Die Reihe CERAMICS EVOLVE verbindet somit Premium-Design, Funktionalität und die bewährte Technologie der verstärkten Schwimmbadfolien ALKORPLAN.

**ALKORPLAN CERAMICS EVOLVE folija za oblaganje bazena**

- Seriya modela CERAMICS EVOLVE donosi bazenu sofisticiran izgled inspiriran keramikom i prirodnim kamenim površinama. Uzorci se temelje na prirodnim materijalima i modernoj arhitekturi te pružaju bezvremensku estetiku s naglaskom na detalje i dubinu strukture.
- Površina folije je nježno strukturirana, vizualno i taktilno realistična, a istodobno zadovoljava zahtjeve za sigurno kretanje u bazenu – folije su u skladu s protukliznim standardima za bazenske primjene (klasa C). Serija CERAMICS EVOLVE tako objedinjuje premium dizajn, funkcionalnost i provjerenu tehnologiju ojačanih bazenskih folija ALKORPLAN.



CERAMICS EVOLVE ASHEN



CERAMICS EVOLVE VERDANT



CERAMICS EVOLVE DUNE

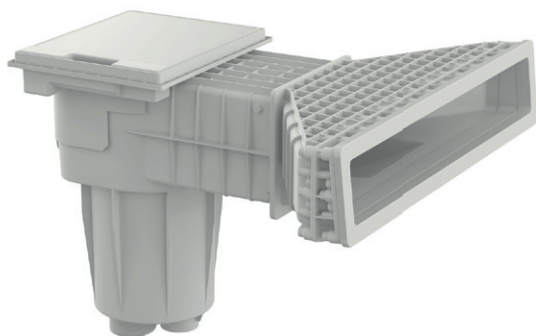
ALKORPLAN CERAMICS EVOLVE   ALKORPLAN CERAMICS EVOLVE						KG		€
97885165	C	CERAMICS EVOLVE ASHEN, Folienstärke 2 mm, Breite 1,65 m CERAMICS EVOLVE ASHEN, debljina 2 mm, širina 1,65 m			97,0	8		
97886165	C	CERAMICS EVOLVE VERDANT, Folienstärke 2 mm, Breite 1,65 m CERAMICS EVOLVE VERDANT, debljina 2 mm, širina 1,65 m			97,0	8		
97887165	C	CERAMICS EVOLVE DUNE, Folienstärke 2 mm, Breite 1,65 m CERAMICS EVOLVE DUNE, debljina 2 mm, širina 1,65 m			97,0	8		



ALKORPLAN CERAMICS EVOLVE – PVC-Flüssigfolie   ALKORPLAN CERAMICS EVOLVE – tekući PVC						KG	€
979034	B	ALKORPLAN – PVC-Flüssigfolie CERAMICS EVOLVE ASHEN – 0,9 kg ALKORPLAN – tekući PVC CERAMICS EVOLVE ASHEN – 0,9			0,9		
979035	B	ALKORPLAN – PVC-Flüssigfolie CERAMICS EVOLVE VERDANT – 0,9 kg ALKORPLAN – tekući PVC CERAMICS EVOLVE VERDANT – 0,9 kg			0,9		
979033	B	ALKORPLAN – PVC-Flüssigfolie CERAMICS EVOLVE DUNE – 0,9 kg ALKORPLAN – tekući PVC CERAMICS EVOLVE DUNE – 0,9 kg			0,9		

## Skimmer X600-PRO

- Hergestellt aus hochwertigem weißem ABS mit UV-Schutz
- Das Gehäuse ist mit Messing-Gewindeeinsätzen ausgestattet
- Großvolumiges Gehäuse mit Siebkorb mit einem Fassungsvermögen von 3 l

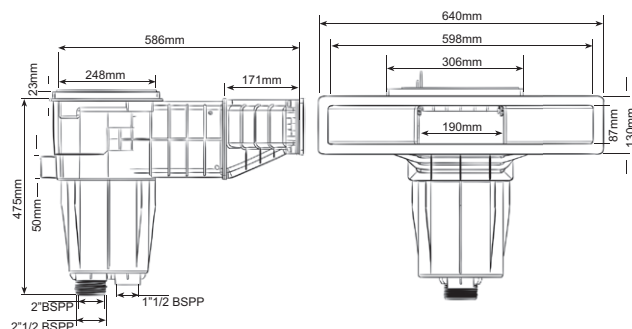
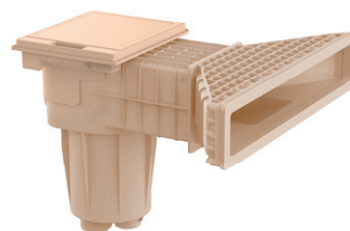
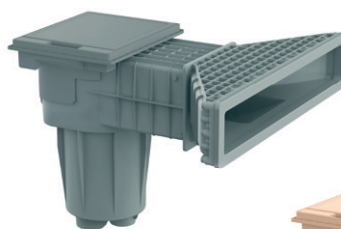


Skimmer X600-PRO



## Skimmer X600-PRO

- Izrađen od visokokvalitetnog bijelog ABS materijala s UV zaštitom
- Tijelo je opremljeno mesinganim umetcima
- Velikog kapaciteta, s košaricom zapremine 3 l



## Hauptmerkmale:

- Anschluss: Ø 63 mm, 1 1/2" / 2" / 2 1/2"
- Überlaufanschluss: Ø 50 mm
- Anschluss für Wassernachlass: ja
- Horizontale Verlängerung: ja
- Vertikale Verlängerung: ja (verstellbarer Rahmen bis 115 mm)
- Empfohlene Durchflussmenge: 6–16 m<sup>3</sup>/h
- Vakuumpalte: ja
- Messing-Gewindeeinsätze: M6

## Ključne značajke:

- Priključak: Ø 63 mm, 1 1/2" / 2" / 2 1/2"
- Priključak preljeva: Ø 50 mm
- Priključak za dopunu vode: da
- Horizontalno produženje: da
- Vertikalno produženje: da (podesivi okvir do 115 mm)
- Preporučeni protok: 6–16 m<sup>3</sup>/h
- Vakuumska ploča: da
- Mesingani umetci: M6

## Skimmer X600-PRO | Skimmer X600-PRO

154X600WH	B	Skimmer X600-PRO, für Folienbecken, mit Messing-Gewindeeinsätzen – weiß Skimmer X600-PRO, za folijske bazene, s mesinganim umetcima – bijela		1	5,0			
154X600LG	B	Skimmer X600-PRO, für Folienbecken, mit Messing-Gewindeeinsätzen – hellgrau Skimmer X600-PRO, za folijske bazene, s mesinganim umetcima – svijetlosiva		1	5,0			
154X600DG	B	Skimmer X600-PRO, für Folienbecken, mit Messing-Gewindeeinsätzen – dunkelgrau Skimmer X600-PRO, za folijske bazene, s mesinganim umetcima – tamnosiva		1	5,0			
154X600SA	B	Skimmer X600-PRO, für Folienbecken, mit Messing-Gewindeeinsätzen – sand Skimmer X600-PRO, za folijske bazene, s mesinganim umetcima – pješčana		1	5,0			

### VAMILA Edelstahl-Düsen

- Die Düsen sind aus Edelstahl AISI 316 gefertigt

### VAMILA mlaznice od nehrđajućeg čelika

- Mlaznice su izrađene od nehrđajućeg čelika AISI 316.



307255



3072785



3077655



3060021



VAMILA zátka / čep

Edelstahl-Düsen VAMILA   VAMILA mlaznice od nehrđajućeg čelika							📦	📊	€
307255	B	Einlaufdüse VAMILA Edelstahl – mit transparenter Kugel Ø 25 mm (Einbauausführung, bündig) VAMILA inox ulazna mlaznica – s prozirnom kuglicom Ø 25 mm (ugradbena, u ravnini)			1	0,8			
3072785	B	Einlaufdüse VAMILA Edelstahl – mit transparenter Kugel 2 x 7,8 mm (Einbauausführung, bündig) VAMILA inox ulazna mlaznica – s prozirnom kuglicom 2 x 7,8 mm (ugradbena, u ravnini)			1	0,8			
3077655	B	Einlaufdüse VAMILA Edelstahl – mit transparenter Kugel 7 x 6,5 mm (Einbauausführung, bündig) VAMILA inox ulazna mlaznica – s prozirnom kuglicom 7 x 6,5 mm (ugradbena, u ravnini)			1	0,8			
3060021	B	VAMILA Piezo-Taster – Einbauausführung (bündig) VAMILA piezo tipkalo – ugradbeno (u ravnini)			1	0,8			
307012	B	VAMILA Düsenverschlussstopfen Čep za VAMILA mlaznicu			1	0,8			

### WONDERGEL

- Natürliches Flockungsmittel mit hoher Wirksamkeit
- Entfernt effektiv organische und anorganische Verunreinigungen
- Unterstützt die Rückhaltung feiner Partikel in der Filtration
- Hilft den Gehalt an Metallen sowie Rückstände von Sonnenschutzmitteln und Fetten im Wasser zu reduzieren
- Einfache Anwendung durch Einlegen in den Vorfilter der Pumpe
- Geeignet für Sandfilteranlagen
- NBeeinflusst nicht den pH-Wert des Poolwassers



### WONDERGEL

- Prirodno flokulacijsko sredstvo visoke učinkovitosti
- Učinkovito uklanja organske i anorganske nečistoće
- Pomaže u zadržavanju sitnih čestica u filtraciji
- Smanjuje sadržaj metala te ostatke krema za sunčanje i masnoća u vodi
- Jednostavna primjena postavljanjem u predfilter pumpe
- Namijenjeno za pješčane filtracijske sustave
- Ne utječe na pH vrijednost bazenske vode

Wondergel   Wondergel							📦	📊	€
9112701001N	B	WONDERGEL – Flockungsmittel WONDERGEL – flokulacijsko sredstvo			1	0,2			

### Stabilisierte Netzteile

Die VA Light Netzteile sind für den Einsatz mit Pool-LED-Leuchten optimiert und mit modernen, langlebigen Komponenten ausgestattet. Alle Netzteile dieser Kategorie verfügen über Ein- und Ausgangskabel und können dank der hohen Schutzart IP67 auch sicher im Außenbereich eingesetzt werden.

#### Vorteile stabilisierter Netzteile:

- Stabile Ausgangsspannung unabhängig von der Last ermöglicht eine universellere Anwendung – ein überdimensioniertes Netzteil beschädigt das angeschlossene Gerät nicht.
- Schutz der LED-Beleuchtung vor Ausbleichen und Diodenschäden durch Spannungsschwankungen im Netz
- Schutzart IP67 gewährleistet sicheren Einsatz auch in feuchter Umgebung
- Verlängerte Anschlusskabel, direkt im Netzteil vergossen, sorgen für eine wasserdichte Installation
- Aluminiumgehäuse gewährleistet eine effiziente Kühlung der Transformatorwicklungen
- Bei der Auswahl des Netzteils ist eine Leistungsreserve von mindestens 20 % zu berücksichtigen
- Netzkabel 1,5 m (Eingang) und Ausgangskabel 0,45 m



### Stabilizirana napajanja

Napajanja VA Light optimizirana su za uporabu s bazenskim LED svjetlima i opremljena su modernim komponentama dugog vijeka trajanja. Svi tipovi napajanja u ovoj kategoriji imaju ulazne i izlazne kabele, a zahvaljujući visokom stupnju zaštite IP67 mogu se sigurno koristiti i na otvorenom prostoru.

#### Prednosti stabiliziranih napajanja:

- Stabilan napon neovisno o opterećenju omogućuje univerzalniju primjenu – predimenzionirano napajanje ne oštećuje priključeni uređaj
- Štiti LED rasvjetu od blijeđenja i oštećenja dioda uzrokovanih oscilacijama napona u mreži
- Zaštita IP67 osigurava sigurno korištenje i u vlažnom okruženju
- Produženi priključni kabeli, izravno ugrađeni u kućište napajanja, osiguravaju vodonepropusnu instalaciju
- Aluminijsko kućište omogućuje učinkovito hlađenje transformacijskih zavojnica
- Prilikom odabira napajanja potrebno je predvidjeti rezervu snage od najmanje 20 %
- Ulazni kabel 1,5 m i izlazni kabel 0,45 m

#### Technische Daten | Tehnički podaci

	Netzteil 60 W Napajanje 60 W	Netzteil 100 W Napajanje 100 W	Netzteil 150 W Napajanje 150 W	Netzteil 300 W Napajanje 300 W
Eingangsspannung / Ulazni napon	100–264 V AC, 50–60 Hz		175–264 V AC, 50–60 Hz	
Ausgangsspannung / Izlazni napon	12 V DC			
Max. Ausgangsstrom / Maks. izlazna struja	5 A	8,33 A	12,5 A	25 A
IP	IP67			
Elektrischer Schutz / Električna zaštita	SELV			

#### Konstantspannungsnetzteil für LED-Beleuchtung | Napajanje konstantnog napona za LED rasvjetu

					€
895060	B	Netzteil 60 W, DC 12 V/5 A, IP67, Aluminiumgehäuse Napajanje 60 W, DC 12 V/5 A, IP67, aluminijsko kućište		1	
895100	B	Netzteil 100 W, DC 12 V/8,33 A, IP67, Aluminiumgehäuse Napajanje 100 W, DC 12 V/8,33 A, IP67, aluminijsko kućište		1	
895150	B	Netzteil 150 W, DC 12 V/12,5 A, IP67, Aluminiumgehäuse Napajanje 150 W, DC 12 V/12,5 A, IP67, aluminijsko kućište		1	
895300	B	Netzteil 300 W, DC 12 V/25 A, IP67, Aluminiumgehäuse Napajanje 300 W, DC 12 V/25 A, IP67, aluminijsko kućište		1	

### DMX Lichtsteuerung

- DMX – Digital Multiplex ist ein digitales Kommunikationsprotokoll zur Steuerung der RGB-Lichter
- Auswahl aus der gesamten RGB-Farbpalette (Erstellung eigener Farbszenen)
- Wi-Fi – zur Steuerung über die App per Smartphone
- Fernsteuerung kann separat gekauft werden

Die Verpackung besteht aus einem DMX-Modul und einer stabilen Sicherheitsquelle, und das Ganze befindet sich in einer Box

### Upravljanje svjetlima DMX

- DMX – Digital Multiplex je digitalni komunikacijski protokol za upravljanje RGB svjetlima
- Omogućuje odabir iz cijele palete RGB boja i kreiranje vlastitih svjetlosnih scena
- Wi-Fi – omogućuje upravljanje putem aplikacije na pametnom telefonu
- Daljinski upravljač moguće je kupiti zasebno

Paket sadrži, DMX modul i Sigurni stabilizirani izvor napajanja, a sve je smješteno u zaštitnoj kutiji



895150DMX  
895300DMX



895DMXRC



895DMX

## DMX protocol

Bei der Auswahl des Netzteils ist eine Leistungsreserve von mindestens 20 % zu berücksichtigen  
Prilikom odabira napajanja potrebno je predvidjeti rezervu snage od najmanje 20 %

### Technische Daten / Tehnički podaci

	895150DMX	895300DMX
Leistung / Snaga	150 W	300 W
Eingangsspannung / Ulazni napon	175 – 264 V AC; 50/60 Hz	
Ausgangsspannung / Izlazni napon	12 V DC	
Ausgangsstrom / Izlazna struja	Max. 12,5 A	Max. 25 A
Schutz / Stupanj zaštite	IP67	
Schutzmaterial / Materijal kućišta	Alluminium / Aluminium	
Elektrischer Schutz / Električna zaštita	SELV	

### Steuerung DMX Lichter mit Sicherheitsquelle | DMX upravljač sa sigurnosnim napajanjem

					€
895DMX	B	Steuerungsmodul für DMX Modul za DMX upravljanje		1	0,70
895DMXRC	B	Fernsteuerung für DMX Modul Daljinski upravljač za DMX modul		1	0,10
895150DMX	B	Steuerung DMX – Sicherheitsquelle für Pool-Lichter – 12 V/12,5 A – 150 W DMX upravljač + sigurnosni izvor napajanja za bazenska svjetla – 12 V/12,5 A – 150 W		1	0,70
895300DMX	B	Steuerung DMX – Sicherheitsquelle für Pool-Lichter – 12 V/25 A – 300 W DMX upravljač + sigurnosni izvor napajanja za bazenska svjetla – 12 V/25 A – 300 W		1	1,00

## Gegenströmanlagen FAIRLAND

- Die Gegenströmanlagen sind mit einem hocheffizienten PMSM-Motor und der Full-Inverter-Technologie ausgestattet, die eine stufenlose Leistungsregelung im Bereich von 20–100 % ermöglicht
- Die patentierte Konstruktion erzeugt einen stabilen und gleichmäßigen Wasserstrom mit natürlichem 3D-Charakter
- Die niedrige Betriebsspannung von 12 V gewährleistet einen sicheren Betrieb
- Das System ist für sportliches Training, Fitnessschwimmen sowie zur Freizeitnutzung konzipiert

## FAIRLAND protustrujni sustavi

- Protustrujni sustavi opremljeni su visokoučinkovitim PMSM motorom i tehnologijom Full Inverter koja omogućuje kontinuiranu regulaciju snage u rasponu 20–100 %
- Patentirana konstrukcija stvara stabilan i ravnomjeran protok vode s prirodnim 3D karakterom
- Niski radni napon od 12 V osigurava siguran rad uređaja
- Sustav je namijenjen sportskom treningu, kondicijskom plivanju i rekreativnoj upotrebi

## Schwimm-Trainingsmodi | Plivački trening programi

Modus Način rada	Anfänger Početnik	Leicht Fortgeschri Srednja razina	Fortgeschritten Napredni	Ausdauer Izdržljivost	Surfen Surfanje	Manuell Ručno
Geschwindigkeit / Brzina	20 % – 35 %	45 % – 70 %	70 % – 85 %	45 % – 65 %	Surfing waves	20 % – 100 %
Trainingsdauer Trajanje treninga	15 min	20 min	25 min	30 min	Optional	Optional

## Hauptmerkmale:

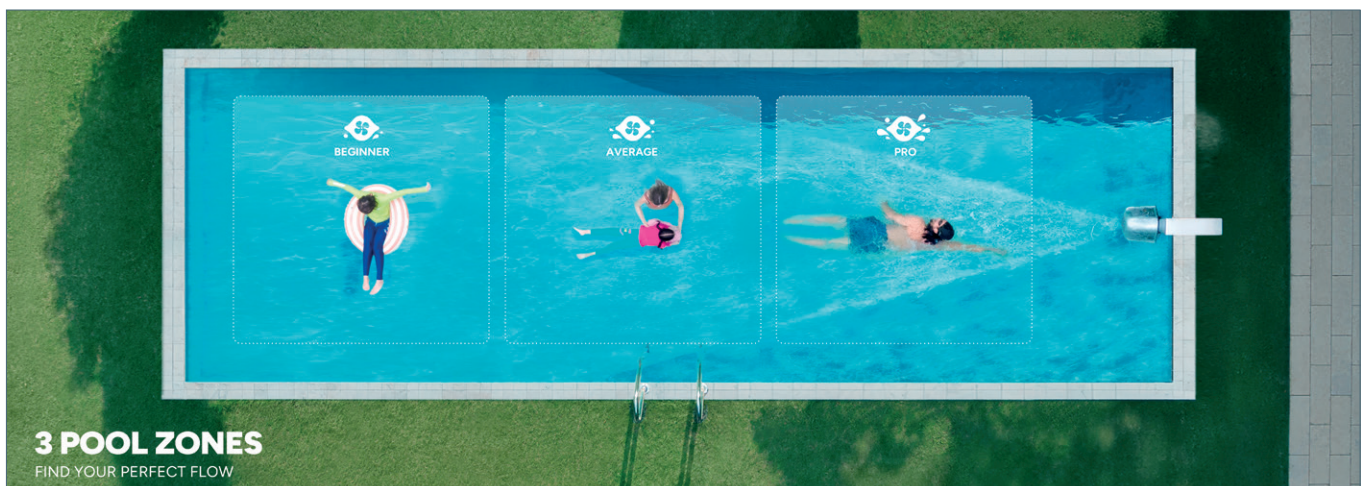
- PMSM-Motor mit hohem Wirkungsgrad und geringer Geräuschentwicklung
- Full-Inverter-Steuerung mit stufenloser Leistungsregelung
- 5 Trainingsmodi
- Steuerung: Touch-Display, mobile App, Fernbedienung, RS485 (modellabhängig)

## Ključne značajke:

- PMSM motor visoke učinkovitosti i niske razine buke
- Full Inverter upravljanje s kontinuiranom regulacijom snage
- 5 trening programa
- Upravljanje: dodirni panel, mobilna aplikacija, daljinski upravljač, RS485 (ovisno o modelu)

## Technische Daten | Tehnički podaci

Bestellnummer / Šifra za narudžbu	301...120	301...180	301...230
Leistungsaufnahme (kW) / Ulazna snaga (kW)	0,5	0,8	1,2
Spannung (V) / Napon (V)	12	12	12
Max. Durchfluss (m³/h) / Maks. protok (m³/h)	120	180	230
Max. Strömungsgeschwindigkeit (m/s) / Maks. brzina protoka (m/s)	2,8	3,3	4,0



## FIX JET N

Die Variante FIX JET N umfasst ausschließlich die Motoreinheit mit Netzteil sowie ein externes Touch-Display (ohne Einbautopf und Rahmen). Diese Ausführung ist für spezifische Installationslösungen oder individuelle Projektanwendungen vorgesehen. Steuerung über externes Touch-Display, mobile App, Fernbedienung oder Modbus.

## FIX JET N

Varijanta FIX JET N uključuje isključivo motornu jedinicu s napajanjem i vanjski dodirni zaslon (ne sadrži ugradbeno kućište i okvir). Ova varijanta namijenjena je specifičnim instalacijskim rješenjima ili individualnim projektnim primjenama. Upravljanje putem vanjskog dodirnog zaslona, mobilne aplikacije, daljinskog upravljača ili Modbus sustava.

## Einbau-Gegenströmanlagen FAIRLAND FIX JET-N | Ugradbeni protustrujni sustav FAIRLAND FIX JET-N

					€
301FIN120	D	Einbau-Gegenströmanlagen FAIRLAND FIX JET-N – 120 m³/h, ohne Einbautopf Ugradbeni protustrujni sustav FAIRLAND FIX JET-N – 120 m³/h, bez ugradbenog kućišta		1	
301FIN180	D	Einbau-Gegenströmanlagen FAIRLAND FIX JET-N – 180 m³/h, ohne Einbautopf Ugradbeni protustrujni sustav FAIRLAND FIX JET-N – 180 m³/h, bez ugradbenog kućišta		1	
301FIN230	D	Einbau-Gegenströmanlagen FAIRLAND FIX JET-N – 230 m³/h, ohne Einbautopf Ugradbeni protustrujni sustav FAIRLAND FIX JET-N – 230 m³/h, bez ugradbenog kućišta		1	



### FREE JET – Einhänge-Modelle

Einhänge Gegenstromanlagen zur nachträglichen Installation am Beckenrand. Die Installation erfordert keine baulichen Eingriffe in die Poolkonstruktion. Geeignete Lösung für bestehende Pools oder Renovierungen.

- Steuerung über Touch-Display, mobile App, Fernbedienung oder Modbus RS485
- Plug & Play Installation



### FREE JET – viseći model

Viseći protustrujni sustav namijenjen naknadnoj ugradnji na rub bazena. Nisu potrebne nikakve konstrukcijske preinake na školjci bazena. Pogodno za postojeće bazene ili projekte renovacije.

- Upravljanje putem dodirnog zaslona, mobilne aplikacije, daljinskog upravljača ili Modbus RS485
- Plug & Play instalacija

# FAIRLAND®

Fernbedienung  
Daljinski upravljač

### Einhäng-Gegenstromanlagen FAIRLAND FREE JET | Viseći protustrujni sustav FAIRLAND FREE JET

						€
301FRE120	E	Einhäng-Gegenstromanlagen FAIRLAND FREE JET – 120 m <sup>3</sup> /h Viseći protustrujni sustav FAIRLAND FREE JET – 120 m <sup>3</sup> /h		1		
301FRE180	E	Einhäng-Gegenstromanlagen FAIRLAND FREE JET – 180 m <sup>3</sup> /h Viseći protustrujni sustav FAIRLAND FREE JET – 180 m <sup>3</sup> /h		1		
301FRE230	E	Einhäng-Gegenstromanlagen FAIRLAND FREE JET – 230 m <sup>3</sup> /h Viseći protustrujni sustav FAIRLAND FREE JET – 230 m <sup>3</sup> /h		1		

### FIX JET – Einbaumodell

Einbauversion zur Installation in die Poolwand. Ermöglicht eine klare architektonische Lösung mit minimal sichtbaren Elementen. Geeignet für Neubauten oder vollständige Poolrenovierungen.

- Steuerung über externes Touch-Display, mobile App, Fernbedienung oder Modbus RS485
- Optional erweiterbar um eine piezoelektrische Bedienung zur direkten Steuerung aus dem Pool



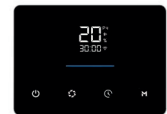
Netzteil mit Touch-Display  
Napajanje s dodirnim upravljanjem



Abdeckung mit Motor  
Poklopac s motorom



Fernbedienung  
Daljinski upravljač



Externes Touch-Bedienpanel  
Vanjski dodirni upravljački panel

### FIX JET – ugradbeni model

Ugradbena verzija za instalaciju u stijenku bazena. Omogućuje čisto arhitektonsko rješenje s minimalno vidljivim elementima. Namijenjeno za nove bazene ili potpunu rekonstrukciju.

- Upravljanje putem vanjskog dodirnog zaslona, mobilne aplikacije, daljinskog upravljača ili Modbus RS485
- Moguće nadopuniti piezoelektričnim upravljanjem za izravno upravljanje iz bazena

### Einbau-Gegenstromanlagen FAIRLAND FIX JET | Ugradbeni protustrujni sustav FAIRLAND FIX JET

						€
301FIX120	D	Einbau-Gegenstromanlagen FAIRLAND FIX JET – 120 m <sup>3</sup> /h Ugradbeni protustrujni sustav FAIRLAND FIX JET – 120 m <sup>3</sup> /h		1		
301FIX180	D	Einbau-Gegenstromanlagen FAIRLAND FIX JET – 180 m <sup>3</sup> /h Ugradbeni protustrujni sustav FAIRLAND FIX JET – 180 m <sup>3</sup> /h		1		
301FIX230	D	Einbau-Gegenstromanlagen FAIRLAND FIX JET – 230 m <sup>3</sup> /h Ugradbeni protustrujni sustav FAIRLAND FIX JET – 230 m <sup>3</sup> /h		1		

### Zubehör | Pribor

						€
FCF00005	B	Verlängerungskabel für Gegenstromanlage – 5 m (Stromversorgung) Produžni kabel za protustrujni sustav – 5 m (napajanje)		1		
FCF00010	B	Verlängerungskabel für Gegenstromanlage – 10 m (Stromversorgung) Produžni kabel za protustrujni sustav – 10 m (napajanje)		1		
FCF000JB	B	Anschluss- / Installationsdose Spojna / instalacijska kutija		1		
FCF000PP	B	Piezo-Taster zur Steuerung der Gegenstromanlage Piezo tipkalo za upravljanje protustrujnim sustavom		1		



Piezo-Controller  
Piezo kontroler

### Automatisches 6-Wege-Ventil iWASH PRO

Das automatische Filterventil iWash mit Touch-Display und Fernzugriff über eine mobile App vereinfacht den Betrieb und eliminiert die manuelle Handhabung eines klassischen 6-Wege-Ventils. Die Umschaltung der einzelnen Ventilpositionen erfolgt vollständig autonom. Der keramische Rotor mit Spinnendichtung ermöglicht das Umschalten ohne Anheben, wodurch die mechanische Belastung während des Positionswechsels deutlich reduziert wird. Die InverClear-Technologie überwacht kontinuierlich Druck- und Betriebsparameter der Filtration und optimiert den Rückspülzyklus, um eine stabile Leistung bei minimalem Wasser- und Energieverbrauch zu gewährleisten.

#### Neu: integrierte Notstrombatterie

Das Ventil ist mit einer integrierten Notstrombatterie ausgestattet, die bei Stromausfall das Abschließen der aktuellen Positionsänderung ermöglicht. Kommt es während der Rückspülung zu einem Stromausfall, schaltet das Ventil automatisch in eine sichere Position, wodurch das Risiko eines unbeabsichtigten Entleerens des Pools minimiert wird.

#### Funktionen:

- Rückspülung mit einem Knopfdruck
- Timer – für Rückspülung
- Timer – für Filterpumpe
- Fernsteuerung über Wi-Fi-App
- Wasserstandskontrolle

#### Schutzfunktionen:

- Aktive Ventilpositionsüberwachung – schaltet bei Störung die Pumpe
- Drucksensor – misst den Filtrationsdruck und startet bei Verschmutzung automatisch die Rückspülung
- Notstrombatterie zum sicheren Abschluss des Zyklus bei Stromausfall

#### Stromausfall Lieferumfang:

- PVC-Reduzierung 63 mm – 50 mm
- Kommunikationskabel 9PIN-5PIN (für sWP-Pumpe)
- Kommunikationskabel 9PIN-9PIN (direkte Verbindung mit iWP-Pumpe)



# iWash

FAIRLAND®

### Technische Daten

- Für Filteranlagen mit seitlichem Ventil
- Filtergröße – 450 bis 700 mm
- Max. Durchfluss bei Rückspülung: 24 m<sup>3</sup>/h
- Schutzart: IP55
- Stromversorgung: 230 V/50-60 Hz

### Automatski 6-smjerni ventil iWASH PRO

Automatski filterarski ventil iWash s dodirnim upravljanjem i daljinskim pristupom putem mobilne aplikacije pojednostavljuje rad i uklanja potrebu za ručnim upravljanjem klasičnim 6-smjernim ventilom. Promjena pojedinih položaja ventila odvija se potpuno autonomno. Keramički rotor s „spider“ brtvom omogućuje prebacivanje bez podizanja, čime se značajno smanjuje mehaničko opterećenje tijekom promjene položaja. Tehnologija InverClear kontinuirano prati tlak i radne parametre filtracije te optimizira ciklus povratnog ispiranja kako bi se osigurao stabilan rad uz minimalnu potrošnju vode i energije.

#### Novo: integrirana rezervna baterija

Ventil je opremljen integriranom rezervnom baterijom koja u slučaju nestanka napajanja omogućuje dovršetak trenutačne promjene položaja. Ako do prekida napajanja dođe tijekom ispiranja filtra, ventil se automatski prebacuje u sigurni položaj, čime se smanjuje rizik od nenamjernog pražnjenja bazena.

#### Funkcije:

- Povratno ispiranje jednim dodirnom
- Tajmer – za povratno ispiranje
- Tajmer – za filterarsku pumpu
- Daljinsko upravljanje putem Wi-Fi aplikacije
- Nadzor razine vode

#### Zaštita:

- Aktivna detekcija položaja ventila – u slučaju kvara isključuje pumpu
- Tlačni senzor – mjeri tlak u filtraciji i pri onečišćenju automatski pokreće ispiranje
- Rezervna baterija za sigurno dovršavanje ciklusa pri nestanku napajanja

#### Sadržaj pakiranja:

- PVC redukcija 63 mm – 50 mm
- Komunikacijski kabel 9PIN-5PIN (za pumpu sWP)
- Komunikacijski kabel 9PIN-9PIN (izravno povezivanje s pumpom iWP)



### Tehnički podaci

- Za filtracijske sustave s bočnim ventilom
- Veličina filtra – 450 do 700 mm
- Maks. protok pri povratnom ispiranju: 24 m<sup>3</sup>/h
- Stupanj zaštite: IP55
- Napajanje: 230 V/50-60 Hz

Automatisches 6-Wege-Ventil iWASH PRO   Automatski 6-smjerni ventil iWASH PRO		Anschluss / Priključak			€
216IW063T	B	iWASH PRO – TOP iWASH PRO – TOP	63 mm – 2,5" (+Reduzierung/ redukcije 50 mm/1½")	1	9,0
216IW063S	B	iWASH PRO – SIDE iWASH PRO – SIDE	63 mm – 2,5" (+Reduzierung/ redukcije 50 mm/1½")	1	9,0

## Inverter-Filterpumpen RAPID VICTOR

- Inverter-Synchronmotor mit Permanentmagnet und Vektorsteuerung – maximale Energieeinsparungen (Wirkungsgrad 97 %), leiser Betrieb (30 dB(A)) und reduzierte Vibrationen
- Rückspülung mit einem Knopfdruck – direkte Kommunikation mit dem automatischen 6-Wege-Ventil iWash vereinfacht die Bedienung
- Anzeige und Einstellung des Durchflusses – direkte Vorgabe des gewünschten Durchflusses am Pumpendisplay ermöglicht eine einfache Anpassung
- Skimmermodus – geringer Durchfluss bei minimalem Energieverbrauch, geeignet für Dauerbetrieb zur kontinuierlichen Wasserreinigung ohne erhöhten Chemikalieneinsatz
- Anzeige des Energieverbrauchs – Verbrauchsdaten direkt am Display ohne zusätzliche Messungen oder Berechnungen

## Hauptmerkmale:

- Touch-Display – komfortable Bedienung
- Wassergekühlt – hoher Wirkungsgrad und minimale Geräuschentwicklung
- Bis zu 20× geringerer Energieverbrauch im Vergleich zu herkömmlichen einstufigen Pumpen
- Extrem leiser Betrieb – ab 30 dB(A)
- 4 Timer – Einstellung verschiedener Betriebsmodi für eine möglichst effiziente Reinigung bei niedrigem Energieverbrauch
- Integriertes Wi-Fi
- Externe Steuerung, VARIO-kompatibel – vollständiger Zugriff auf die Steuerung über externe Geräte, u. a. einfache Integration in Smart- Home-Systeme

## Inverterske filtarske pumpe RAPID VICTOR

- Inverterski sinkroni motor s permanentnim magnetom i vektorskim upravljanjem – maksimalne uštede energije (učinkovitost 97 %), tih rad (30 dB(A)) i smanjene vibracije
- Povratno ispiranje jednim dodirom – izravna komunikacija s automatskim 6-smjernim ventilom iWash pojednostavljuje upravljanje
- Prikaz i podešavanje protoka – izravno podešavanje željenog protoka na zaslonu pumpe omogućuje jednostavnu prilagodbu
- Skimmer način rada – niski protok uz minimalnu potrošnju energije, pogodan za kontinuirani rad i održavanje stalne čistoće bazena bez povećane upotrebe kemikalija
- Prikaz potrošnje energije – potrošnja prikazana izravno na zaslonu bez potrebe za dodatnim mjerenjima i izračunima

## Ključne značajke:

- Dodirni zaslon – jednostavno i ugodno upravljanje
- Hlađenje vodom – visoka učinkovitost i minimalna razina buke
- Do 20× manja potrošnja energije u usporedbi s klasičnim jednostupanjskim pumpama
- Izuzetno tih rad – od 30 dB(A)
- 4 tajmera – podešavanje različitih režima rada bazena za maksimalnu učinkovitost čišćenja uz nisku potrošnju energije
- Ugrađeni Wi-Fi
- Vanjsko upravljanje, kompatibilno s VARIO – potpuni pristup upravljanju putem vanjskih uređaja, uključujući jednostavno povezivanje sa sustavima pametne kuće



# Victor

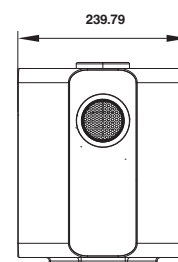
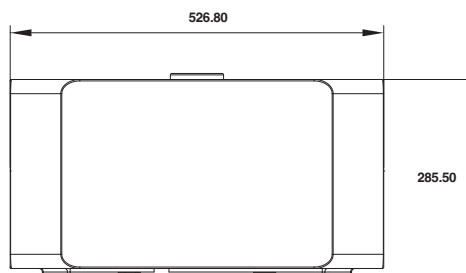
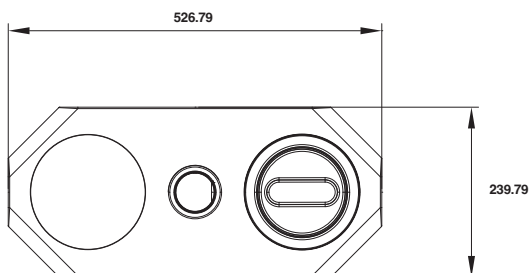
**Rapid X20**  
by FAIRLAND®



Rapid Victor

## Technische Daten | Tehnički podaci

	RAPID VICTOR 22	RAPID VICTOR 27
Leistungsaufnahme P1 (kW) Ulazna snaga P1 (kW)	1,0	1,5
Spannung (V) / Napon (V)	220–240	
Max. Durchfluss (m³/h) Maks. protok (m³/h)	27	31
Max. Förderhöhe (m) Maks. visina dobave (m)	19,0	21,5
Durchfluss (m³/h) – bei 10 m Protok (m³/h) – pri 10 m	21,0	27,5
Durchfluss (m³/h) – bei 8 m Protok (m³/h) – pri 8 m	24,0	30,5



## Intelligente Filterpumpe RAPID VICTOR | Intelligentna filtarska pumpa RAPID VICTOR

57VCR022	B	Intelligente Filterpumpe RAPID VICTOR 22 Intelligentna filtarska pumpa RAPID VICTOR 22		1	22,0			
57VCR027	B	Intelligente Filterpumpe RAPID VICTOR 27 Intelligentna filtarska pumpa RAPID VICTOR 27		1	22,0			

### Filterbehälter BILBAO

Die zweiteiligen Sandfilter BILBAO bestehen aus glasfaserverstärktem Polypropylen (PP). Polypropylen ist gegenüber nahezu allen in der Pooltechnik eingesetzten Chemikalien beständig (mit Ausnahme von Ozon). Die einzelnen Filterteile sind mit einem Edelstahl-Spannring verbunden. Die geteilte Konstruktion des Sandfilterbehälters erleichtert Wartung und Austausch des Filtermediums erheblich.

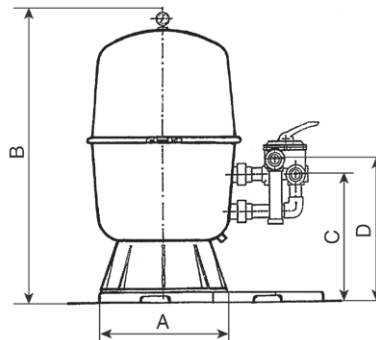
- Maximaler zulässiger Betriebsdruck: 1,5 bar



### Filtracijski spremnici BILBAO

Dvodijelni pješčani filtri BILBAO izradeni su od polipropilena (PP) ojačanog staklenim vlaknima. Polipropilen je otporan na gotovo sve kemikalije koje se koriste u bazenskoj tehnologiji (osim ozona). Pojedini dijelovi filtra povezani su steznim prstenom od nehrđajućeg čelika. Dvodijelna konstrukcija filtarske posude znatno olakšava održavanje i zamjenu filtarskog medija.

- Maksimalni dopušteni radni tlak: 1,5 bar



Abmessungen des Filterbehälters | Dimenzije filtarskog spremnika

	A	B	C	D	E
BILBAO 400	400	340	840	295	420
BILBAO 500	500	450	940	290	415
BILBAO 600	600	450	985	320	445

### Sandfilterbehälter BILBAO | Filtracijski spremnici BILBAO

				Sand / Pijesak	KG	€
51BIL400NV	B	Geteilter Sandfilterbehälter BILBAO Ø 400 mm – mit seitlichem 6-Wege-Ventil Dvodijelni filtracijski spremnik BILBAO Ø 400 mm – s bočnim 6-smjernim ventilom		50 kg	14,0	
51BIL500NV	B	Geteilter Sandfilterbehälter BILBAO Ø 500 mm – mit seitlichem 6-Wege-Ventil Dvodijelni filtracijski spremnik BILBAO Ø 500 mm – s bočnim 6-smjernim ventilom		100 kg	16,0	
51BIL600NV	B	Filtracijski nádobá dělená BILBAO Ø 600 mm – mit seitlichem 6-Wege-Ventil Dvodijelni filtracijski spremnik BILBAO Ø 600 mm – s bočnim 6-smjernim ventilom		125 kg	17,0	

### Filter- KIT – BILBAO 400

Komplette Filtereinheit bestehend aus dem geteilten Sandfilterbehälter Bilbao 400 mit seitlichem 6-Wege-Ventil und Manometer, verbunden über eine Verrohrung Ø 50 mm mit einer Pumpe Preva oder Bettar Top. Das gesamte KIT ist auf einer Palette montiert.



### Filtarski KIT – BILBAO 400

Kompletna filtarska jedinica sastavljena od dvodijelne filtarske posude Bilbao 400 s bočnim 6-smjernim ventilom i manometrom, povezana cjevovodom Ø 50 mm s pumpom Preva ili Bettar Top. Cijeli KIT isporučuje se na paleti.



### Filter-KIT – BILBAO 400 | Filtracijski spremnici BILBAO 400

				Sand / Pijesak	KG	€
51BIL40006NPR	B	KIT BILBAO 400, 6 m³/h, 230 V, seitliches 6-Wege-Ventil (mit Pumpe Preva 33) KIT BILBAO 400, 6 m³/h, 230 V, bočni 6-smjerni ventil (s pumpom Preva 33)		50 kg	22,0	
51BIL40009NPR	B	KIT BILBAO 400, 9 m³/h, 230 V, seitliches 6-Wege-Ventil (mit Pumpe Preva 50) KIT BILBAO 400, 9 m³/h, 230 V, bočni 6-smjerni ventil (s pumpom Preva 50)		50 kg	22,5	
51BIL40006NBE	B	KIT BILBAO 400, 6 m³/h, 230 V, seitliches 6-Wege-Ventil (mit Pumpe Bettar Top 6) KIT BILBAO 400, 6 m³/h, 230 V, bočni 6-smjerni ventil (s pumpom Bettar Top 6)		50 kg	23,0	
51BIL40008NBE	B	KIT BILBAO 400, 8 m³/h, 230 V, seitliches 6-Wege-Ventil (mit Pumpe Bettar Top 8) KIT BILBAO 400, 8 m³/h, 230 V, bočni 6-smjerni ventil (s pumpom Bettar Top 8)		50 kg	24,0	

**Filter-Kit – BILBAO 500**

Komplette Filtereinheit bestehend aus dem geteilten Sandfilterbehälter Bilbao 500 mit seitlichem 6-Wege-Ventil und Manometer, verbunden über eine Verrohrung Ø 50 mm mit einer Pumpe Preva oder Bettar Top. Das gesamte KIT ist auf einer Palette montiert.


**Filtarski KIT – BILBAO 500**

Kompletta filtarska jedinica sastavljena od dvodijelne filtarske posude Bilbao 500 s bočnim 6-smjernim ventilom i manometrom, povezana cjevovodom Ø 50 mm s pumpom Preva ili Bettar Top. Cijeli KIT isporučuje se na paleti.



Filter-KIT – BILBAO 500   Filtracijski spremnici BILBAO 500			Sand / Pijesak	KG	€
51BIL50009NPR	B	KIT BILBAO 500, 9 m <sup>3</sup> /h, 230 V, seitliches 6-Wege-Ventil (mit Pumpe Preva 50) KIT BILBAO 500, 9 m <sup>3</sup> /h, 230 V, bočni 6-smjerni ventil (s pumpom Preva 50)	100 kg	24,5	
51BIL50012NPR	B	KIT BILBAO 500, 12 m <sup>3</sup> /h, 230 V, seitliches 6-Wege-Ventil (mit Pumpe Preva 75) KIT BILBAO 500, 12 m <sup>3</sup> /h, 230 V, bočni 6-smjerni ventil (s pumpom Preva 75)	100 kg	25,0	
51BIL50008NBE	B	KIT BILBAO 500, 8 m <sup>3</sup> /h, 230 V, seitliches 6-Wege-Ventil (mit Pumpe Bettar Top 8) KIT BILBAO 500, 8 m <sup>3</sup> /h, 230 V, bočni 6-smjerni ventil (s pumpom Bettar Top 8)	100 kg	26,0	
51BIL50012NBE	B	KIT BILBAO 500, 12 m <sup>3</sup> /h, 230 V, seitliches 6-Wege-Ventil (mit Pumpe Bettar Top 12) KIT BILBAO 500, 12 m <sup>3</sup> /h, 230 V, bočni 6-smjerni ventil (s pumpom Bettar Top 12)	100 kg	26,0	

**Filter-Kit – BILBAO 600**

Komplette Filtereinheit bestehend aus dem geteilten Sandfilterbehälter Bilbao 600 mit seitlichem 6-Wege-Ventil und Manometer, verbunden über eine Verrohrung Ø 50 mm mit einer Pumpe Preva oder Bettar Top. Das gesamte KIT ist auf einer Palette montiert.


**Filtarski KIT – BILBAO 600**

Kompletta filtarska jedinica sastavljena od dvodijelne filtarske posude Bilbao 600 s bočnim 6-smjernim ventilom i manometrom, povezana cjevovodom Ø 50 mm s pumpom Preva ili Bettar Top. Cijeli KIT isporučuje se na paleti.



Filter-KIT – BILBAO 600   Filtracijski spremnici BILBAO 600			Sand / Pijesak	KG	€
51BIL60012NPR	B	KIT BILBAO 600, 12 m <sup>3</sup> /h, 230 V, seitliches 6-Wege-Ventil (mit Pumpe Preva 75) KIT BILBAO 600, 12 m <sup>3</sup> /h, 230 V, bočni 6-smjerni ventil (s pumpom Preva 75)	125 kg	27,0	
51BIL60016NPR	B	KIT BILBAO 600, 16 m <sup>3</sup> /h, 230 V, seitliches 6-Wege-Ventil (mit Pumpe Preva 100) KIT BILBAO 600, 16 m <sup>3</sup> /h, 230 V, bočni 6-smjerni ventil (s pumpom Preva 100)	125 kg	27,0	
51BIL60012NBE	B	KIT BILBAO 600, 12 m <sup>3</sup> /h, 230 V, seitliches 6-Wege-Ventil (mit Pumpe Bettar Top 12) KIT BILBAO 600, 12 m <sup>3</sup> /h, 230 V, bočni 6-smjerni ventil (s pumpom Bettar Top 12)	125 kg	27,0	
51BIL60014NBE	B	KIT BILBAO 600, 14 m <sup>3</sup> /h, 230 V, seitliches 6-Wege-Ventil (mit Pumpe Bettar Top 14) KIT BILBAO 600, 14 m <sup>3</sup> /h, 230 V, bočni 6-smjerni ventil (s pumpom Bettar Top 14)	125 kg	28,5	

## Pumpen mit Frequenzumrichter

Poolpumpen mit variabler Drehzahl und integriertem Frequenzumrichter ermöglichen eine stufenlose Leistungsregelung, die Optimierung des Betriebs sowie eine deutliche Reduzierung des Energieverbrauchs.

## Funktionen:

- Betriebskosteneinsparungen durch variable Drehzahl
- Einstellbare Drehzahlen und Filterzyklen
- Integriertes Pumpensteuerungssystem
- Integrierter Ausgang für Dosieranlage
- Integriertes Filterprogramm (manueller / automatischer Modus)
- Übersichtliche digitale Bedienung
- Kommunikation zwischen Pumpen (maximale Effizienz bei Parallel- oder Wechselbetrieb)

## Betriebsschutzfunktionen:

- Trockenlaufschutz
- Überdruckschutz
- Motorschutz gegen Überspannung und Überstrom
- Thermischer Motorschutz
- Frostschutz

## Unterschied zwischen den Modellen:

- „VARIO“ – Asynchronmotor mit Drehzahlregelung über Frequenzumrichter
- „[e]“ – Synchronmotor mit Permanentmagneten und Frequenzumrichter



eSupra

## Pumpe s frekvenzijskim pretvaračem

Bazenske pumpe s promjenjivim brojem okretaja i integriranim frekvenzijskim pretvaračem omogućuju kontinuiranu regulaciju snage, optimizaciju rada i značajno smanjenje potrošnje energije.

## Funkcije:

- Uštede u radu zahvaljujući varijabilnom broju okretaja
- Podesive radne brzine i filtracijski ciklusi
- Integrirani sustav upravljanja pumpom
- Integrirani izlaz za dozirnu stanicu
- Integrirani program filtra (ručni / automatski način rada)
- Pregledno digitalno upravljanje
- Komunikacija između pumpi (maksimalna učinkovitost pri paralelnom ili naizmjeničnom radu)

## Radne zaštite:

- Zaštita od rada na suho
- Zaštita od pretlaka
- Zaštita motora od prenapona i prekomjerne struje
- Termička zaštita motora
- Zaštita od smrzavanja

## Razlika između modela:

- „VARIO“ – asinkroni motor s regulacijom okretaja putem frekvenzijskog pretvarača
- „[e]“ – sinkroni motor s permanentnim magnetima i frekvenzijskim pretvaračem



eMagnus



## Filterpumpen mit Frequenzumrichter | Filtarske pumpe s frekvenzijskim pretvaračem

			Motor	Anschluss Saug-/ Druckseite Usis / Ispustt	Leistung kW Snaga kW	Spannung V Napon V	RPM	m <sup>3</sup> /h	kg	€
573ESUP0550	B	[e]Supra 550	IE4	90/90	4,0	400	1100–2900	72	42,0	
573VSUP0300	B	VARIO Supra 300	IE4	90/90	2,2	400	1100–2900	52	30,0	
573VSUP0400	B	VARIO Supra 400	IE4	90/90	3,0	400	1100–2900	63	32,0	
573VSUP0550	B	VARIO Supra 550	IE4	90/90	4,0	400	1100–2900	72	42,0	
573EMAG0550	B	[e]Magnus 550	IE4	(160)110/110	4,0	400	1450	84	55,0	
573EMAG1000	B	[e]Magnus 1000	IE4	(180)110/110	7,5	400	1450	126	76,0	
573VMAG0250	D	VARIO Magnus-4 250	IE3+	(125)110/110	1,8	400	1450	32	42,0	
573VMAG0300	D	VARIO Magnus-4 300	IE3+	(125)110/110	2,2	400	1450	43	44,0	
573VMAG0400	D	VARIO Magnus-4 400	IE3+	(140)110/110	3,0	400	1450	56	46,0	
573VMAG0550	D	VARIO Magnus-4 550	IE3+	(160)110/110	4,0	400	1450	84	55,0	

Weitere Leistungsvarianten VARIO MAGNUS-4 auf Anfrage.

Dotadne izvedbe snage VARIO MAGNUS-4 na upit.

### Inverter-Filterpumpe INVERMAX

INVERMAX ist eine Poolpumpe mit Inverter-Technologie, die eine stufenlose Anpassung der Leistung an die aktuellen Anforderungen des Pools ermöglicht.

Die Drehzahlregelung sorgt für einen stabilen Betrieb und trägt zur Reduzierung des Energieverbrauchs bei.

Die Pumpe ist für einen langfristigen und stabilen Betrieb auch bei niedrigeren Drehzahlen ausgelegt, was zu geringerem Stromverbrauch und leisem Lauf führt. Sie gewährleistet eine zuverlässige Wasserzirkulation und einen gleichmäßigen Filtrationsbetrieb.

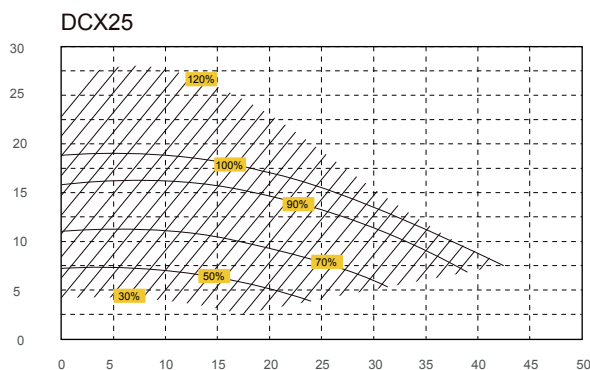
INVERMAX ist die ideale Wahl für moderne größere private und halböffentliche Pools, bei denen Wert auf energieeffizienten, leisen und komfortablen Betrieb gelegt wird.

### Hauptmerkmale:

- Hocheffizienter Motor der Klasse IE4
- Stufenlose Drehzahlregelung
- AI-/MI-Betriebsmodus
- Wi-Fi-Zugang
- Externe Steuerung (RS485 Modbus)
- Digitaleingang, Relaisausgang



Invermax



### Inverterska filtarska pumpa INVERMAX

INVERMAX je bazenska pumpa s inverterskom tehnologijom koja omogućuje kontinuiranu prilagodbu snage aktualnim potrebama bazena.

Regulacija broja okretaja osigurava stabilan rad i pridonosi smanjenju potrošnje energije.

Pumpa je projektirana za dugotrajan i stabilan rad i pri nižim brzinama, što rezultira manjom potrošnjom električne energije i tišim radom. Osigurava pouzdanu cirkulaciju vode i ravnomjeran rad filtracije.

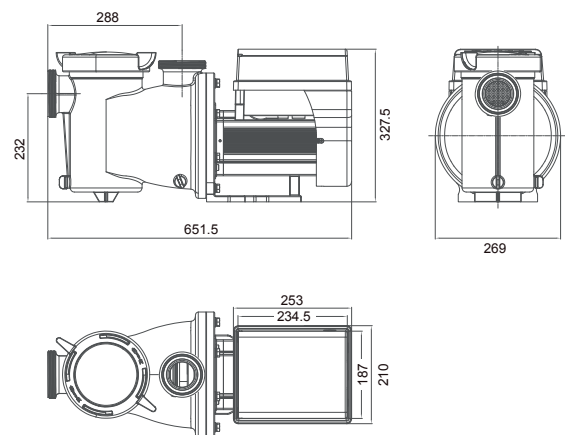
INVERMAX je prikladan izbor za moderne veće privatne i polujavne bazene, gdje je naglasak na ekonomičnom, tihom i udobnom radu.

### Ključne značajke:

- Visokoučinkovit motor klase IE4
- Kontinuirana regulacija broja okretaja
- Mogućnost AI / MI načina rada
- Wi-Fi povezivost
- Vanjsko upravljanje (RS485 Modbus)
- Digitalni ulaz, relejni izlaz

### Technische Daten | Tehnički podaci

	INVERMAX
Leistungsaufnahme P1 (kW) Ulazna snaga P1 (kW)	2,5
Spannung (V) Napon (V)	220-240
Max. Durchfluss (m³/h) Maks. protok (m³/h)	43
Max. Förderhöhe (m) Maks. visina dobave (m)	25,5
Durchfluss (m³/h) – bei 10 m Protok (m³/h) – pri 10 m	38
Durchfluss (m³/h) – bei 8 m Protok (m³/h) – pri 8 m	24



### Intelligente Filterpumpe INVERMAX | Intelligentna filtarska pumpa INVERMAX

573IMX038

B

Intelligente Filterpumpe INVERMAX  
Intelligentna filtarska pumpa INVERMAX



1

20,0

## AloT

Das AloT-System stellt eine zentrale Steuerungsplattform für die Pooltechnik dar, die alle wesentlichen Systeme des Pools – Heizung, Filtration, Desinfektion, Zirkulation, Beleuchtung und weitere angeschlossene Komponenten – zu einer funktionalen Einheit verbindet und koordiniert.

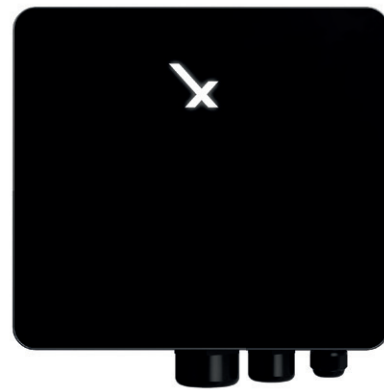
Durch die Kombination von AI (Artificial Intelligence) und IoT (Internet of Things) analysiert das System kontinuierlich die Betriebsdaten einzelner Geräte und ermöglicht eine automatische Optimierung des Betriebs entsprechend den aktuellen Poolbedingungen. Das Ergebnis ist ein stabiler Anlagenbetrieb, höhere Energieeffizienz und ein reduzierter manueller Bedienungsaufwand.

Das AloT-System ermöglicht eine zentrale Steuerung über mobile App, Webschnittstelle oder ein dediziertes Touch-Display – einschließlich Fernzugriff, Diagnose und Updates. Die offene Architektur gewährleistet die Kompatibilität mit FAIRLAND-Produkten sowie ausgewählten Geräten von Drittanbietern und macht AloT zu einer flexiblen Lösung für moderne und intelligente Poolinstallationen.

# FAIRLAND®



AloT panel / AloT panel



## AloT

- Zentrale Steuerung aller Pooltechnologien
- Bedienung über mobile App (für Benutzer) oder Webschnittstelle (für Techniker und Service-Spezialisten)
- Künstliche Intelligenz zur Optimierung des Gerätebetriebs
- Betriebsoptimierung mit dem Potenzial zur Reduzierung des Energieverbrauchs um bis zu 50 % – abhängig von der Systemkonfiguration
- Automatische Synchronisierung von Wärmepumpe, Filtration und Desinfektion
- Anschlussmöglichkeit für Beleuchtung, Wasserattraktionen und Zubehör
- Fernüberwachung und Diagnose
- Einfache Einrichtung und übersichtliches Touch-Display
- Software-Updates über die Cloud
- Kompatibilität mit FAIRLAND-Produkten sowie Geräten von Drittanbietern

## AloT

- Zentralno upravljanje svim bazenskim tehnologijama
- Upravljanje putem mobilne aplikacije (za korisnike) ili web sučelja (za tehničare i servisne stručnjake)
- Umjetna inteligencija za optimizaciju rada uređaja
- Optimizacija rada s potencijalnim smanjenjem potrošnje energije do 50 %, ovisno o konfiguraciji sustava
- Automatska sinkronizacija toplinske pumpe, filtracije i dezinfekcije
- Mogućnost povezivanja rasvjete, vodenih atrakcija i dodatne opreme
- Daljinski nadzor i dijagnostika
- Jednostavno postavljanje i pregledan dodirni panel
- Ažuriranje softvera putem clouda
- Kompatibilnost s proizvodima FAIRLAND i uređajima drugih proizvođača

## AloT | AloT

516AIOT	D	AloT System AloT System
---------	---	----------------------------



1



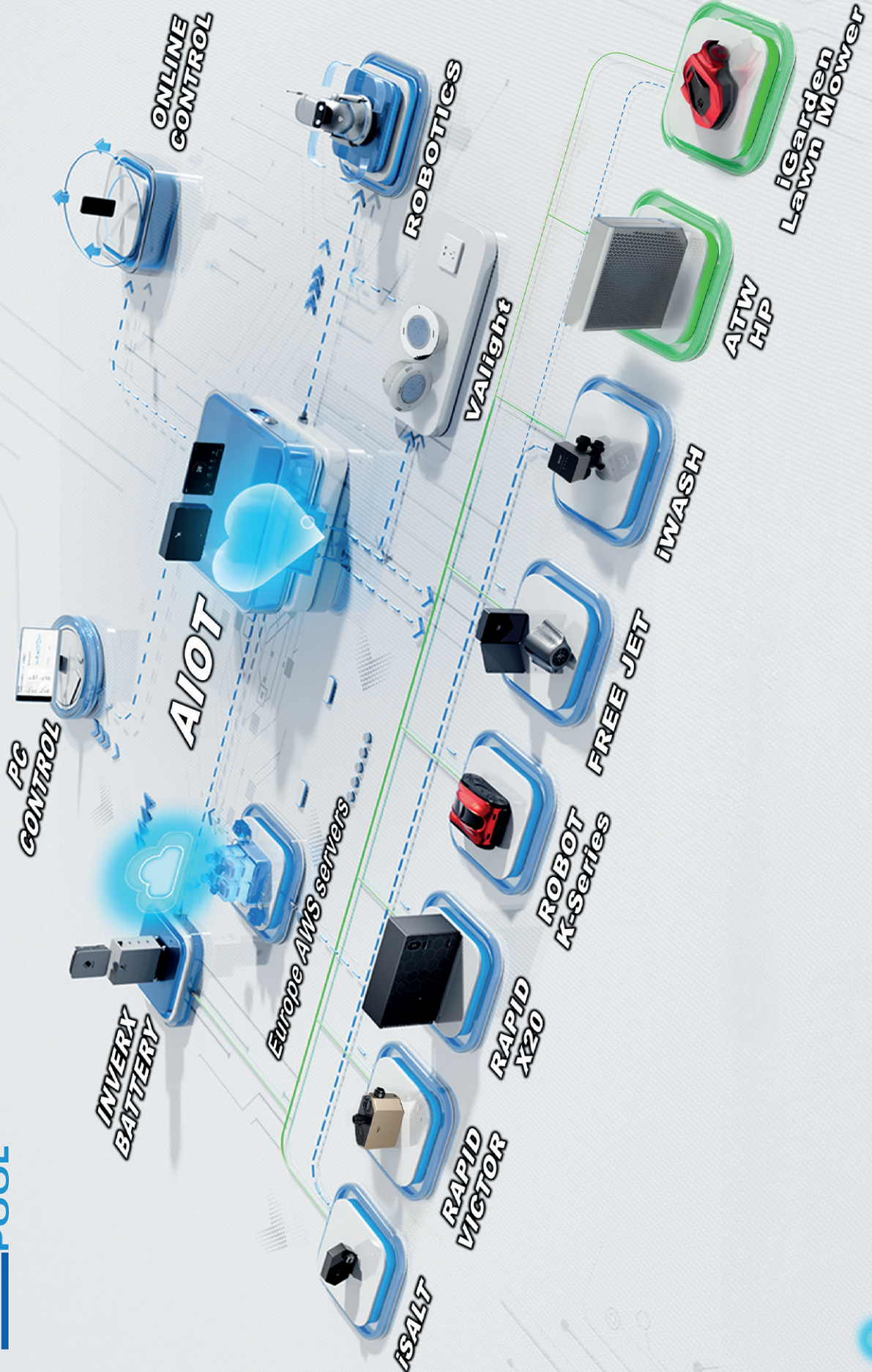
AIoT-System

AIoT-System

N

**FAIRLAND & iGarden**  
IEW - ECOSYSTEM

**VAGNER**  
iPOOL



All user data from Europe are stored on cloud servers within the EU (Amazon Web Services - AWS).

**Wärmepumpen X26**

Pool-Wärmepumpen FAIRLAND X26 sind für die effiziente Beheizung von Poolwasser in privaten und öffentlichen Installationen konzipiert. Die X26-Serie nutzt Inverter-Technologie mit stufenloser Leistungsregelung, die eine Anpassung des Betriebs an den aktuellen Wärmebedarf des Pools sowie eine Optimierung des Energieverbrauchs ermöglicht.

Wärmepumpen dieser Serie arbeiten mit dem umweltfreundlichen Kältemittel R290 (ultra-low GWP) und erreichen unter optimalen Betriebsbedingungen eine hohe Energieeffizienz von bis zu COP 26. Dank der TurboSilence-Technologie arbeitet das Gerät besonders leise und beeinträchtigt die Ruhe im Poolbereich nicht.

Wärmepumpen X26 sind für einen breiten Außentemperaturbereich und einen stabilen Betrieb während der gesamten Badesaison ausgelegt. Das robuste Aluminiumgehäuse gewährleistet eine lange Lebensdauer, hohe mechanische Widerstandsfähigkeit und zuverlässigen Betrieb auch bei langfristiger Belastung. Die breite Modellpalette ermöglicht eine präzise Dimensionierung entsprechend dem Poolvolumen und der gewünschten Heizleistung.

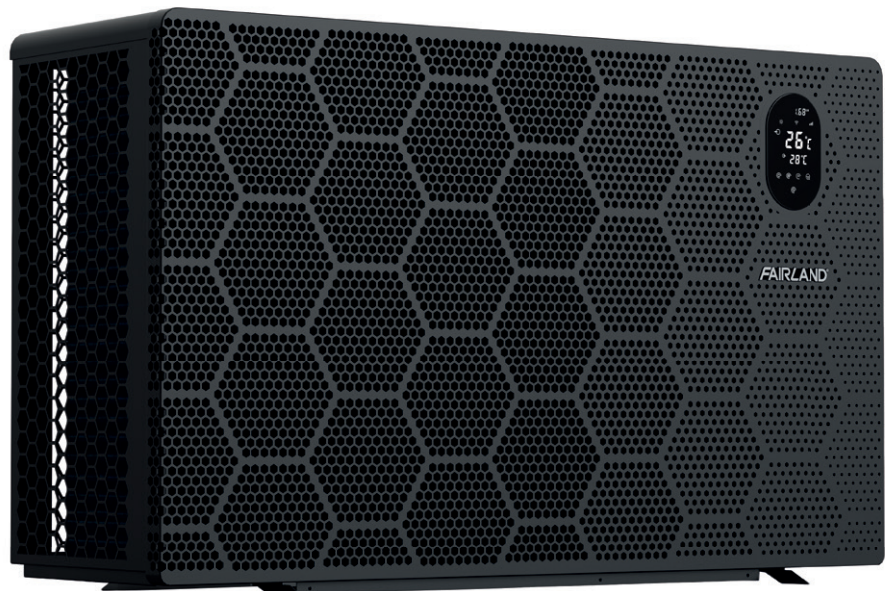
**Toplinske pumpe X26**

Bazenske toplinske pumpe FAIRLAND X26 namijenjene su za učinkovito grijanje bazenske vode u privatnim i javnim instalacijama. Serija X26 koristi invertersku tehnologiju s kontinuiranom regulacijom snage, koja omogućuje prilagodbu rada aktualnim toplinskim potrebama bazena te optimizaciju potrošnje energije.

Toplinske pumpe ove serije koriste ekološko rashladno sredstvo R290 (ultra-low GWP) i postižu visoku energetska učinkovitost do COP 26 u optimalnim radnim uvjetima. Zahvaljujući tehnologiji TurboSilence uređaj radi izuzetno tiho i ne narušava mir u okruženju bazena.

Toplinske pumpe X26 projektirane su za širok raspon vanjskih temperatura i stabilan rad tijekom cijele kupališne sezone. Robusno aluminijsko kućište osigurava dug vijek trajanja, mehaničku otpornost i pouzdan rad čak i pri dugotrajnom opterećenju. Široka ponuda modela omogućuje precizno dimenzioniranje prema volumenu bazena i potrebnoj snazi grijanja.

**FAIRLAND®****XP26**

**R290**


X26

**Hauptmerkmale:****Hohe Energieeffizienz (COP bis zu 26)**

- Inverter-Technologie ermöglicht einen effizienten Betrieb und eine deutliche Reduzierung des Energieverbrauchs bei der Poolwassererwärmung

**Stufenlose Leistungsregelung 0–100 % (TURBO 130 %)**

- Automatische Anpassung der Heizleistung an den aktuellen Wärmebedarf des Pools für einen stabilen Betrieb ohne unnötige Leistungsspitzen

**TurboSilence-Technologie**

- Optimierte Technologie zur Reduzierung der Betriebsgeräusche und Minimierung der akustischen Belastung im Poolbereich im Normalbetrieb

**Umweltfreundliches Kältemittel R290 (ultra-low GWP)**

- Verwendung von R290 (Propan) mit sehr niedrigem Treibhauspotenzial zur Minimierung der Umweltbelastung

**Ključne značajke:****Visoka energetska učinkovitost (COP do 26)**

- Inverterska tehnologija omogućuje učinkovit rad i značajno smanjenje potrošnje energije pri grijanju bazenske vode

**Kontinuirana regulacija snage 0–100 % (TURBO 130 %)**

- Automatska prilagodba snage grijanja aktualnim toplinskim potrebama bazena za stabilan rad bez nepotrebnih vršnih opterećenja

**TurboSilence tehnologija**

- Optimizirana tehnologija doprinosi smanjenju radne buke i ograničava akustično opterećenje u okolini bazena tijekom uobičajenog rada

**Ekološko rashladno sredstvo R290 (ultra-low GWP)**

- Korištenje rashladnog sredstva R290 (propan) s vrlo niskim potencijalom globalnog zatopljenja smanjuje utjecaj na okoliš



X26	565X26CP10	565X26CP12	565X26CP14	565X26CP17	565X26CP20	565X26CP23	565X26CP27	565X26CP33T	565X26CP41T
<b>Modell / Model</b>	C	C	C	C	C	C	C	B	B
<b>Parameter</b>	X26-10CP	X26-12CP	X26-14CP	X26-17CP	X26-20CP	X26-23CP	X26-27CP	X26-33CPT	X26-41CPT
Empfohlenes Schwimmbeckenvolumen (m <sup>3</sup> ) [z. B. mit Solar-Folien-Abdeckung] Preporučena zapremina bazena (m <sup>3</sup> ) [s pokrovom, na primjer solarne folije]	18-35	25-40	30-50	35-60	40-65	45-75	55-90	65-105	75-120
Betriebstemperatur – Luft (°C) / Radna temperatura – zrak (°C)	-20 až / to +43								
Wärmeleistung: Luft 26 °C / Wasser 26 °C / Feuchtigkeit 80 %   Toplinski kapacitet: Zrak 26 °C / Voda 26 °C / Vlažnost 80 %	10,0	12,0	14,2	17,0	20,0	22,5	27,0	32,5	41,0
Wärmeleistung (kW) / Toplinski kapacitet (kW) (Turbo mode)	8,0	9,0	11,7	13,9	15,5	17,6	22,5	27,1	34,3
Wärmeleistung (kW) / Toplinski kapacitet (kW) (Smart mode)	21,6-7,6	23,2-7,9	21,9-7,6	22,0-7,3	23,0-7,3	26,2-7,4	21,1-7,4	20,9-7,1	21,1-7,2
C.O.P. bei 50% / C.O.P. kod 50 % kapaciteta	14,4	15,0	15,0	14,8	14,9	15,8	15,2	14,7	14,7
Wärmeleistung: Luft 15 °C / Wasser 26 °C / Feuchtigkeit 70 %   Toplinski kapacitet: Zrak 15 °C / Voda 26 °C / Vlažnost 70 %	6,6	8,5	9,1	11,2	13,7	15,7	18,2	22,1	28,2
Wärmeleistung (kW) / Toplinski kapacitet (kW) (Turbo mode)	5,3	6,4	7,5	9,2	10,6	12,3	15,0	18,4	23,5
Wärmeleistung (kW) / Toplinski kapacitet (kW) (Smart mode)	7,9-5,4	8,8-5,6	8,0-5,2	8,8-5,2	8,4-5,1	9,2-5,3	8,0-5,4	8,0-5,2	8,1-4,9
C.O.P. bei 50% / C.O.P. kod 50 % kapaciteta	7,2	7,5	7,3	7,5	7,3	7,8	7,2	7,4	7,4
Wärmeleistung: Luft 7 °C / Wasser 28 °C / Feuchtigkeit 90 %   Toplinski kapacitet: Zrak 7 °C / Voda 26 °C / Vlažnost 90 %	5,1	6,8	7,4	9,5	11,5	12,5	15,6	18,1	22,5
Wärmeleistung (kW) / Toplinski kapacitet (kW) (Turbo mode)	6,8-4,5	7,0-4,9	7,0-4,4	7,1-4,4	7,0-4,2	7,2-4,3	6,8-4,5	6,7-4,3	6,8-4,2
C.O.P.	4,7	5,5	6,4	8,6	10,0	11,3	12,8	14,7	18,8
Kühlleistung: Luft 35 °C / Wasser 28 °C / Feuchtigkeit 80 %   Toplinski kapacitet: Zrak 35 °C / Voda 28 °C / Vlažnost 80 %	36,9-43,9	38,1-45,4	38,1-46,3	41,3-47,2	41,9-47,9	42,2-49,9	41,1-50,3	42,5-50,9	41,8-51,9
Wärmeleistung (kW) / Toplinski kapacitet (kW) (optional)	37,9	39,1	40,6	43,0	42,8	43,6	44,4	45,5	45,8
Lautstärke dB(A) 1m / Nivo buke dB(A) 1m	16,9-23,9	18,1-25,4	18,1-26,3	21,3-27,2	21,9-27,9	22,2-29,9	21,1-30,3	22,5-30,9	21,8-31,9
Schalldruck bei 50 % Leistung in 1 m Abstand dB(A) Nivo buke pri 50 % snage na udaljenosti od 1 m dB(A)	Twin-rotary DC-inverter								
Lautstärke dB(A) 10m / Nivo buke dB(A) 10m	Lightning heat exchanger								
Kompressor / Kompressor	230 V~/1 Ph/50 Hz								
Wärmetauscher / Izmenjivač topline	400 V 3N ~ 50 Hz								
Stromversorgung / Napajanje	0,13-1,22	0,15-1,52	0,19-1,75	0,21-2,16	0,25-2,68	0,27-2,96	0,37-3,31	0,46-4,26	0,58-5,76
Nennleistung (Luft 15 °C) [kW] Nazivna potrošnja (zrak 15 °C) [kW]	0,57-5,3	0,65-6,61	0,83-7,61	0,91-9,39	1,09-11,65	1,17-12,87	1,61-14,39	0,66-6,15	0,84-8,31
Nennstrom (Luft 15 °C) [A] Nazivna struja (zrak 15 °C) [A]	2-4	2-4	3-4	4-6	4-6	6,5-8,5	8-10	10-12	12-18
Empfohlener Durchfluss (m <sup>3</sup> /h) / Preporučeni protok (m <sup>3</sup> /h)	50								
Anschluss an Wasserkreislauf (mm) / Priključni spoj na cjevovod (mm)	1160x427x760								
Netto-Geräteabmessungen (B x T x H) (mm) / Neto dimenzije jedinice (Š x D x V)	923x427x661	1120x427x661	1120x427x661	1110x427x760	1160x427x760	1146x536x955	1400x536x1250		
Qty per 20'FT / 40' HQ (sets)	79/168	63/138	63/138	42/138	42/135	34/72	34/72	14/64	12/30
€	67	73	75	83	86	110	113	143	180

### Salzelektrolysegerät AquaSphere ONE Salt

Kompakte Einheit zur Aufbereitung von Salzwasser, ausgelegt für den automatischen Betrieb mit Zeitsteuerung. Das Gerät arbeitet bei niedriger Betriebssalinität, wodurch der erforderliche Salzgehalt im Poolwasser reduziert und gleichzeitig die Belastung der Pooltechnik minimiert wird.

Die Konstruktion der Einheit ermöglicht eine einfache Installation auch in beengten Technikräumen und gewährleistet einen stabilen sowie langfristigen Betrieb mit minimalem Bedienungsaufwand.

### Technische Daten

- Chlorregelung: Automatisch
- Betriebsmodi: Automatisch / BOOST
- BOOST-Modus: 24 h erhöhte Produktion
- Bedienung: Tasten + LED-/LCD-Display
- Salinitätskontrolle: Ja
- Durchflussschutz: Ja
- Elektrodenreinigung: Automatische Polaritätsumkehr
- Lebensdauer der Elektrode: bis zu 7 000 h



AquaSphere ONE Salt

### Klorinator AquaSphere ONE Salt

Kompakte Jedinica za obradu slane vode, namijenjena automatskom radu s vremenskim upravljanjem. Uređaj radi pri niskoj radnoj saliniteti, čime se smanjuje potrebna količina soli u bazenskoj vodi te istovremeno ograničava opterećenje bazenske tehnologije.

Konstrukcija jedinice omogućuje jednostavnu ugradnju i u prostorno ograničenim tehničkim prostorijama te osigurava stabilan i dugotrajan rad uz minimalne zahtjeve za održavanjem.

### Tehnički podaci

- Regulacija klora: Automatska
- Načini rada: Automatski / BOOST
- BOOST način rada: 24 h pojačane proizvodnje
- Upravljanje: Tipke + LED/LCD zaslon
- Kontrola saliniteta: Da
- Zaštita protoka: Da
- Čišćenje elektrode: Automatska promjena polariteta
- Životni vijek elektrode: do 7 000 h

### Technische Daten | Tehnički podaci

	ONE Salt 25	ONE Salt 50	ONE Salt 75
Chlorproduktion (g/h)	4	9	15
Produktivna klora (g/h)			
Empfohlenes Poolvolumen (m <sup>3</sup> )	<20	<40	<60
Preporučeni volumen bazena (m <sup>3</sup> )			
Empfohlene Salinität (g/L)		3	
Preporučeni salinitet (g/L)			
Polaritätsumkehr (h)		8	
Vrijeme promjene polariteta (h)			
Lebensdauer der Elektrode (h)		7 000	
Životni vijek elektrode (h)			



### Salzelektrolysegerät AquaSphere ONE Salt | Klorinator AquaSphere ONE Salt

					€
931AQSA025	B	Salzelektrolysegerät AquaSphere ONE Salt 25 Klorinator AquaSphere ONE Salt 25		1	
931AQSA050	B	Salzelektrolysegerät AquaSphere ONE Salt 50 Klorinator AquaSphere ONE Salt 50		1	
931AQSA075	B	Salzelektrolysegerät AquaSphere ONE Salt 75 Klorinator AquaSphere ONE Salt 75		1	

### Salzelektrolysegerät EASYSALT

ist eine automatische Einheit zur Aufbereitung von Poolwasser mittels Salzelektrolyse, ausgelegt für eine stabile und effiziente Chlorproduktion bei niedriger Betriebssalinität. Die selbstreinigende Elektrolysezelle aus Titan reduziert Kalkablagerungen, verlängert die Lebensdauer der Zelle und minimiert den Wartungsaufwand.

- Das Gerät kann extern über Wi-Fi oder das Protokoll MODBUS RS485 gesteuert bzw. über einen potentialfreien Kontakt einfach in übergeordnete Steuerungssysteme der Pooltechnik integriert werden
- Möglichkeit zum Anschluss einer externen Dosierpumpe

### Hauptmerkmale:

- Niedrige Betriebssalinität
  - Empfohlene Salzkonzentration 3-5 g/l
- Selbstreinigende Elektrolysezelle
  - Automatisch einstellbare Polaritätsumkehr 1 h-10 h
- Salinitätserkennung
  - Integrierte Messung der Salzkonzentration mit einer Genauigkeit von ±500 ppm
- Offene Kommunikation und Integration
  - Unterstützung von MODBUS RS485, Wi-Fi und potentialfreiem Kontakt zur Integration in Steuerungssysteme

### Klorinator EASYSALT

je automatska jedinica za obradu bazenske vode elektrolizom soli, projektirana za stabilnu i učinkovitu proizvodnju klora pri niskoj radnoj razini saliniteta. Samočisteća elektrolitička ćelija od titana smanjuje taloženje kamenca, produljuje vijek trajanja ćelije i smanjuje potrebe za održavanjem.

- Jedinicom je moguće upravljati putem Wi-Fi veze ili protokola MODBUS RS485, a pomoću bežnaponskog kontakta može se jednostavno integrirati u nadređene sustave upravljanja bazenskom tehnologijom
- Mogućnost priključenja vanjske dozirne pumpe

### Ključne značajke:

- Niska razina radnog saliniteta
  - Preporučena koncentracija soli 3-5 g/l
- Samočisteća elektrolitička ćelija
  - Automatski podesivo vrijeme promjene polariteta 1 h-10 h
- Detekcija saliniteta
  - Integrirano mjerenje koncentracije soli s točnošću ±500 ppm
- Otvorena komunikacija i integracija
  - Podrška za MODBUS RS485, Wi-Fi i bežnaponski kontakt za integraciju u upravljačke sustave

# FAIRLAND®



EasySalt

### Technische Daten | Tehnički podaci

	EasySalt 8	EasySalt 16	EasySalt 26	EasySalt 36
Chlorproduktion (g/h) Proizvodnja klora (g/h)	8	16	26	36
Empfohlenes Poolvolumen (m <sup>3</sup> ) Preporučeni volumen bazena (m <sup>3</sup> )	25-40	40-70	75-100	100-135
Empfohlene Salinität (g/L) Preporučeni salinitet (g/L)	3-5			
Polaritätsumkehr (h) / Vrijeme promjene polariteta (h)	1-10			
Lebensdauer der Elektrode (h) Životni vijek elektrode (h)	8 000			
Betriebstemperatur (°C) Radna temperatura (°C)	-5 bis/do +42			
Leistungsaufnahme (W) / Ulazna snaga (W)	62	104	151	197



### Salzelektrolysegerät EasySalt | Klorinator EasySalt

						€
931ES008	D	Salzelektrolysegerät EasySalt 8 Klorinator EasySalt 8		1		
931ES016	D	Salzelektrolysegerät EasySalt 16 Klorinator EasySalt 16		1		
931ES026	D	Salzelektrolysegerät EasySalt 26 Klorinator EasySalt 26		1		
931ES036	D	Salzelektrolysegerät EasySalt 36 Klorinator EasySalt 36		1		

### Salzelektrolysegerät FAIRLAND iSALT

Automatische Einheit zur Aufbereitung von Poolwasser mittels Salzelektrolyse, ausgelegt für eine präzise und stabile Chlorproduktion. Das Gerät nutzt eine vollständig invertergesteuerte Technologie mit stufenloser Leistungsregelung im Bereich von 0–100 % und passt die Chlorproduktion automatisch an die aktuellen Betriebsbedingungen des Pools an.

Mess- und Kontrollmöglichkeiten für pH-Wert, Temperatur, Durchfluss sowie eine ORP-Sonde ermöglichen eine intelligente automatische Regelung und gewährleisten eine konstante Desinfektionswirkung bei optimiertem Energieverbrauch. Die selbstreinigende Elektrolysezelle reduziert Kalkablagerungen, verlängert die Lebensdauer der Elektrode und minimiert den Serviceaufwand.

iSALT ist mit einem Touch-Display, einer integrierten Dosierpumpe ausgestattet und unterstützt die Fernsteuerung über eine mobile App.

Der Boost-Modus (130 %) ermöglicht eine kurzfristige Erhöhung der Desinfektionsleistung bei erhöhter Poolbelastung.

### Hauptmerkmale:

- Vollständige Inverter-Technologie mit Leistungsregelung 0–100 %
- Automatische pH-Regelung und Säuredosierung
- Integrierte Sensoren für pH, Temperatur, Durchfluss und ORP
- Selbstreinigende Elektrolysezelle
- Elegantes sechseckiges Design mit Touch-Display
- Salinitätserkennung und Überwachung der Elektrodenlaufzeit
- Integrierte Dosierpumpe
- Verbindung zur mobilen App und Fernsteuerung

### Klorinator FAIRLAND iSALT

Automatische Jedinica za obradu bazenske vode elektrolizom soli, namijenjena preciznoj i stabilnoj proizvodnji klora. Uređaj koristi potpuno invertersku tehnologiju s kontinuiranom regulacijom snage u rasponu 0–100 %, čime automatski prilagođava proizvodnju klora aktualnim radnim uvjetima bazena.

Mogućnosti mjerenja i kontrole pH vrijednosti, temperature, protoka te ORP sonda omogućuju inteligentnu automatsku regulaciju i osiguravaju konstantan dezinfekcijski učinak uz optimiziranu potrošnju energije. Samočišćea elektrolitička ćelija smanjuje taloženje kamenca, produljuje vijek trajanja elektrode i minimizira servisne zahvate.

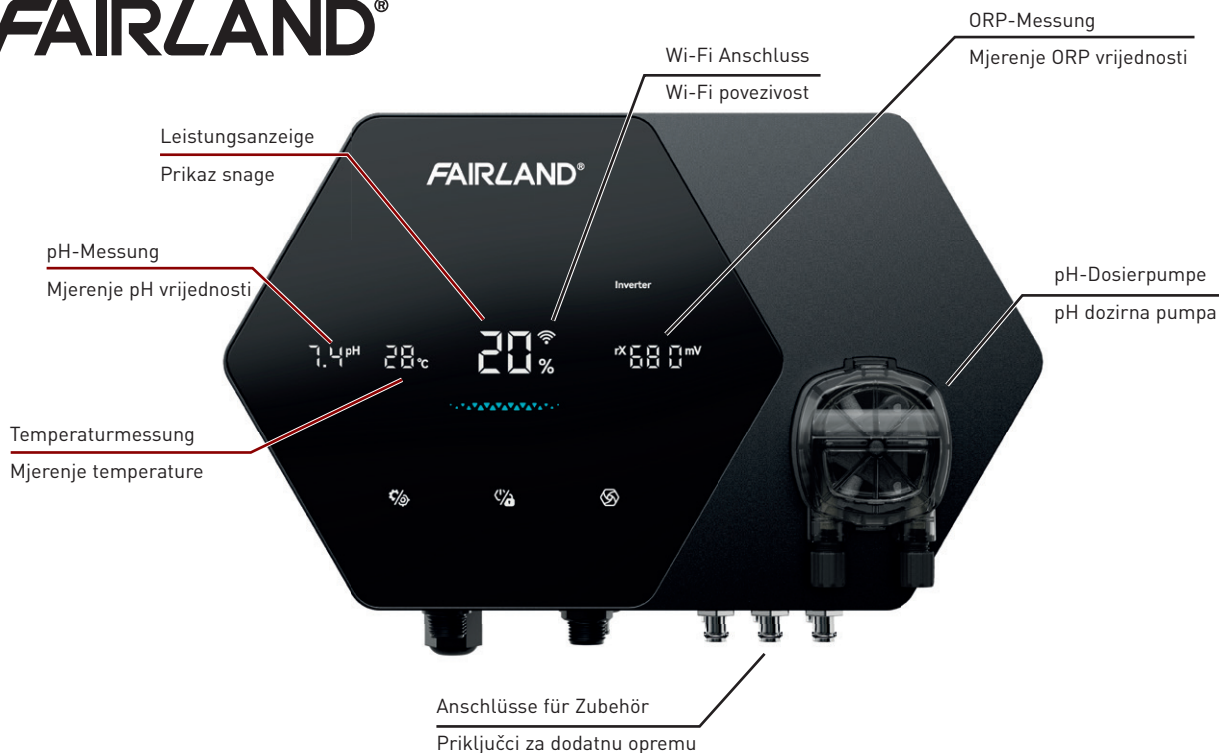
iSALT je opremljen dodirnim zaslonom, integriranom dozirnom pumpom te podržava daljinsko upravljanje putem mobilne aplikacije.

Funkcija Boost Mode (130 %) omogućuje kratkotrajno povećanje dezinfekcijskog učinka pri povećanom opterećenju bazena.

### Ključne značajke:

- Potpuno inverterska tehnologija s regulacijom snage 0–100 %
- Automatska regulacija pH vrijednosti i doziranje kiseline
- Ugrađeni senzori za pH, temperaturu, protok i ORP
- Samočišćea elektrolitička ćelija
- Elegantan šesterokutni dizajn s dodirnim zaslonom
- Detekcija saliniteta i praćenje radnog vremena elektrode
- Ugrađena dozirna pumpa
- Povezivanje s mobilnom aplikacijom i daljinsko upravljanje

# FAIRLAND®

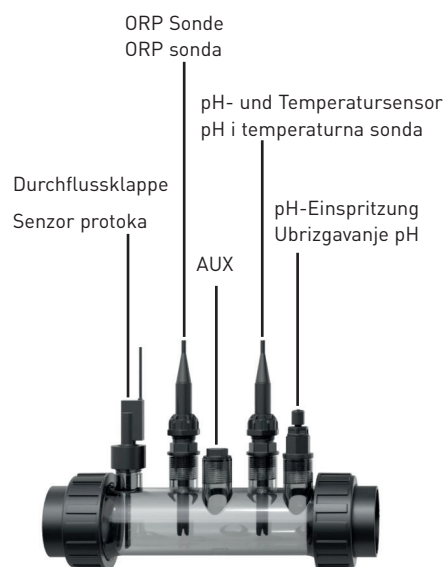




Fairland iSALT

# FAIRLAND®

## iSalt

Elektrolysezelle  
Elektrolitička ćelija

### Technische Daten | Tehnički podaci

	iSALT 14	iSALT 21	iSALT 28	iSALT 33
Chlorproduktion bei 130 % Leistung (g/h) (BOOST-Modus) Proizvodnja klora pri 130 % snage (g/h) (BOOST način rada)	14	21	28	33
Empfohlenes Poolvolumen (m <sup>3</sup> ) Preporučeni volumen bazena (m <sup>3</sup> )	20-50	35-90	40-110	50-130
Empfohlene Salinität (g/L) / Preporučeni salinitet (g/L)	3-5			
Polaritätsumkehr (h) / Vrijeme promjene polariteta (h)	2-8			
Lebensdauer der Elektrode (h) / Životni vijek elektrode (h)	10 000			
Betriebstemperatur (°C) / Radna temperatura (°C)	-5 bis +42 / -5 do +42			
Wassertemperatur (°C) / Temperatura vode (°C)	+10 bis +40 / +10 do +40			
Leistungsaufnahme (W) / Ulazna snaga (W)	88	123	158	181

### Salzelektrolysegerät FAIRLAND iSALT | Klorinator FAIRLAND iSALT

						€
931SLT014	D	Salzelektrolysegerät FAIRLAND iSALT 14 Klorinator FAIRLAND iSALT 14		1		
931SLT021	D	Salzelektrolysegerät FAIRLAND iSALT 21 Klorinator FAIRLAND iSALT 21		1		
931SLT028	D	Salzelektrolysegerät FAIRLAND iSALT 28 Klorinator FAIRLAND iSALT 28		1		
931SLT033	D	Salzelektrolysegerät FAIRLAND iSALT 33 Klorinator FAIRLAND iSALT 33		1		

### DINOTEC Yellow Poolcontrol

Dosier- und Steuerstation zur Aufbereitung von Poolwasser, ausgelegt für die präzise Kontrolle der Wasserqualität in privaten sowie gewerblichen Installationen. Das Gerät übernimmt die Messung und Regelung von pH-Wert und Redox-Potenzial, mit der Möglichkeit des Betriebs von Aktivsauerstoff oder mit direkter Messung des freien Chlors, und ist mit integrierten Dosierpumpen ausgestattet.

Die Steuereinheit verfügt über ein 5"-Kapazitiv-Touchdisplay mit intuitiver Bedienung, das eine schnelle Konfiguration und eine übersichtliche Kontrolle der Betriebszustände ermöglicht. Dank automatischem Regelmodus und einstellbaren Zeitprogrammen gewährleistet das System einen stabilen Betrieb bei minimalem Bedienungsaufwand und erlaubt die Definition unterschiedlicher Dosierleistungen (Fördermengen) der Dosierpumpen in einzelnen Zeitintervallen.

Die Station unterstützt den Fernzugriff über die Plattform dinoConnect (Web und mobile App) und ermöglicht so eine effiziente Verwaltung des Geräts, Ferndiagnose sowie Serviceeinsätze aus der Distanz.

### Technische Daten

- Touch-Display
- Integrierte Dosierpumpe für pH und Chlor / Aktivsauerstoff
- Messung von pH und Redox (BNC-Anschluss für Sonden)
- RFID-Schnellanmeldung des Benutzers (Chip, Karte)
- Fernzugriff über dinoConnect (Web + App)
- Steuerung der Filterpumpe
- AI-Assistent (Einrichtungsassistent, Erklärungen, Schutzfunktionen u. v. m.)



### Optionales Zubehör (separat erhältlich):

- Membranpumpen
- Temperaturanzeige und Heizungssteuerung
- Steuerung von Mehrstufenpumpen
- Lichtsteuerung (inkl. DMX-Protokoll)

### DINOTEC Yellow Poolcontrol

Dozirna i upravljačka stanica za obradu bazenske vode, namijenjena preciznoj kontroli kvalitete vode u privatnim i komercijalnim instalacijama. Uređaj osigurava mjerenje i regulaciju pH vrijednosti i Redox potencijala, uz mogućnost rada na aktivni kisik ili s izravnim mjerenjem slobodnog klora, te je opremljen integriranim dozirnim pumpama.

Upravljačka jedinica opremljena je 5" kapacitivnim dodirnim zaslonom s intuitivnim upravljanjem, koji omogućuje brzu konfiguraciju i jasan pregled radnih stanja. Zahvaljujući automatskom načinu rada i mogućnosti postavljanja vremenskih programa, osigurava stabilan rad uz minimalne zahtjeve za rukovanjem te omogućuje definiranje različitih dozirnih učinaka (protok) dozirnih pumpi u pojedinim vremenskim intervalima.

Stanica podržava daljinski pristup putem platforme dinoConnect (web i mobilna aplikacija), što omogućuje učinkovito upravljanje uređajem, dijagnostiku i servisne intervencije na daljinu.

### Tehnički podaci

- Dodirni zaslon
- Integrirana dozirna pumpa za pH i klor / aktivni kisik
- Mjerenje pH i Redox vrijednosti (BNC priključak za sonde)
- RFID brza prijava korisnika (čip, kartica)
- Daljinski pristup putem dinoConnect (web + aplikacija)
- Upravljanje filtarskom pumpom
- AI pomoćnik (vodič za postavljanje, objašnjenja, zaštite i više)

### Technische Daten | Tehnički podaci

	DINOTEC YELLOW
Messung und Regelung pH/RX Mjerenje i regulacija pH/RX	✓
Messung und Regelung pH / Aktivsauerstoff Mjerenje i regulacija pH / aktivni kisik	✓
Typ der Dosierpumpe / Tip dozirne pumpe	Peristaltisch / Peristaltička
Maximale Dosierleistung Maksimalni dozirni učinak	bis / do 5 l/h
Fernzugriff / Daljinski pristup	✓ (app, pc)
Integrierte Steuerung der Filterpumpe Integrirano upravljanje filtarskom pumpom	✓
Durchflussklappe Senzor protoka	✓
Kalibrierungshistorie der Sonden Povijest kalibracije sondi	✓
Schnittstelle Sučelje	KNX/DMX/Modbus/MQTT/HTTP

### Optionalna dodatna oprema (dostupno uz nadoplatu):

- Membranske pumpe
- Prikaz temperature i upravljanje grijanjem
- Upravljanje višebrzinskim pumpama
- Upravljanje rasvjetom (uključujući DMX protokol)

### Automatische Dosierstation DINOTEC YELLOW | Automatska dozirna stanica DINOTEC YELLOW

					€
D520010090	E	Dinotec YELLOW – Kit 1 – pH/Redox, 2 Dosierpumpen Dinotec YELLOW – Kit 1 – pH/Redox, 2 dozirne pumpe		1	
D510010090	E	Dinotec YELLOW – Kit 2 – pH/Redox, 1 Dosierpumpe (für den Einsatz mit Salzelektrolysegerät) Dinotec YELLOW – Kit 2 – pH/Redox, 1 dozirna pumpa (za uporabu s klorinatorom)		1	
D525040090	E	Dinotec YELLOW – Kit 5 – pH, freies Chlor – 2 Dosierpumpen, TMP-Sonde, Steuerung von Pumpe/Beleuchtung Dinotec YELLOW – Kit 5 – pH, slobodni klor – 2 dozirne pumpe, TMP sonda, upravljanje pumpom/rasvjetom		1	
D570000100	E	KIT zur Steuerung von Pumpen mit variabler Drehzahl KIT za upravljanje pumpom s promjenjivim brojem okretaja		1	
D570000300	E	KIT zur Lichtsteuerung KIT za upravljanje rasvjetom		1	
D570000500	E	KIT zur Temperaturmessung KIT za mjerenje temperature		1	

**Poolzubehör EN-VIE**

Die Serie EN-VIE bietet komplettes Zubehör für die manuelle Poolreinigung.  
Die Produkte bestehen aus recyceltem Polymer E-Dura.

**Poolbürste – EN-VIE Wall Brush 45 cm**

- Bürstenbreite 45 cm
- Breite Rückseite mit zusätzlichen Borsten für eine effektive Reinigung
- Schräge Borstenanordnung erhöht die Reinigungseffizienz
- Doppelclip ermöglicht ein einfaches Abnehmen des Griffs


**Bazenska četka – EN-VIE Wall Brush 45 cm**

- Širina četke 45 cm
- Široki stražnji dio s dodatnim vlaknima za učinkovito čišćenje
- Koso postavljena vlakna povećavaju učinkovitost četkanja
- Dvostruki pin omogućuje jednostavno skidanje ručke

**Laubkescher – EN-VIE**

- Aufnahmebreite 50 cm (20") für einfaches Aufnehmen von Schmutz
- Verstärkte Konstruktion für sicheres Anheben von Verunreinigungen
- Stabiler Rahmen für sicheres Arbeiten
- Doppelclip ermöglicht ein einfaches Abnehmen


**Mrežica za dubinsko čišćenje – EN-VIE**

- Širina zahvata 50 cm (20") za jednostavno prikupljanje nečistoća
- Ojačana konstrukcija za sigurno podizanje nečistoća
- Čvrsti okvir osigurava stabilnost pri radu
- Dvostruki pin omogućuje jednostavno skidanje ručke

**Oberflächenkescher – EN-VIE**

- Tri-Lip-Konstruktion mit Frontkanten für leichtes Aufnehmen von Schmutz
- Große Aufnahmefläche für eine schnelle Reinigung der Wasseroberfläche
- Doppelclip für einfaches Abnehmen des Griffs


**Površinska mrežica – EN-VIE**

- Tri-Lip konstrukcija s prednjim rubovima za lako prikupljanje nečistoća
- Velika površina zahvata za brzo čišćenje površine vode
- Dvostruki pin za jednostavno skidanje ručke

**Schwimmender Chemikaliendosierer – EN-VIE**

- Füllstandsanzeige – kippt bei leerem Behälter zur Seite
- Strukturierte Oberfläche für einfaches Öffnen des Deckels
- Einstellbarer Dosierregler
- Für 4× Chlortabletten 7,6 cm
- Durchmesser: 15 cm


**Plutajući dozator kemikalija – EN-VIE**

- Indikator punjenja – pri pražnjenju se naginje u stranu
- Teksturirana površina za jednostavno otvaranje poklopca
- Podesivi prsten za regulaciju doziranja
- Za 4× klorne tablete 7,6 cm
- Promjer: 15 cm

**Thermometer – EN-VIE**

- Große, kontrastreiche Skala für einfaches Ablesen der Temperatur
- Ausführung in °C
- Inklusive Befestigungsschnur
- Durchmesser: 13 cm


**Termometar – EN-VIE**

- Velika i kontrastna skala za jednostavno očitavanje temperature
- Dostupan u °C
- Uključen konopac za pričvršćivanje
- Promjer: 13 cm

Poolzubehör EN-VIE   Bazenski pribor EN-VIE					€
6030NV	D	Poolbürste – EN-VIE Wall Brush 45 cm Bazenska četka – EN-VIE Wall Brush 45 cm		1	0,4
6042NV	D	Laubkescher – EN-VIE Mrežica za dubinsko čišćenje – EN-VIE		1	0,5
6041NV	D	Oberflächenkescher – EN-VIE Površinska mrežica – EN-VIE		1	0,5
6600NV	D	Schwimmender Chemikaliendosierer – EN-VIE Plutajući dozator kemikalija – EN-VIE		1	0,5
6900NV	D	Thermometer – EN-VIE Termometar – EN-VIE		1	0,4

**WYBOT F1**

ist ein automatischer Oberflächenreiniger zur Entfernung von Verunreinigungen von der Pooloberfläche. Als Hauptenergiequelle nutzt er Solarenergie. Bei eingeschränkten Lichtverhältnissen besteht selbstverständlich die Möglichkeit des kabelgebundenen Aufladens.

Der Reiniger ist mit zwei Motoren ausgestattet, die für die Fortbewegung auf der Wasseroberfläche und die effiziente Aufnahme schwimmender Verschmutzungen sorgen. Integrierte Sensoren und ein Gyroskop ermöglichen die Hinderniserkennung und eine stabile Navigation auf der Pooloberfläche.

Der Reiniger kann über eine mobile App gesteuert werden, die den Fernstart, die Auswahl des Betriebsmodus oder die manuelle Steuerung ermöglicht. Der Smart-Modus optimiert das Verhältnis zwischen Schmutzaufnahme und Aufladung über das Solarpanel. Der WYBOT F1 ist für Pools jeder Form und Größe geeignet.

**Hauptmerkmale:**

- Solarbetrieb mit Unterstützung durch kabelgebundenes Laden
  - Leistungsstarkes 33-W-Solarpanel für autonomen Betrieb mit optionaler Zusatzladung per Kabel
- Aktive Oberflächenreinigung
  - Kombination aus Antriebsmotor und Saugturbine für kontinuierliche Aufnahme schwimmender Verschmutzungen
- Autonome Navigation und Hinderniserkennung
  - Gyroskop und integrierte Sensoren gewährleisten einen gleichmäßigen Betrieb ohne Eingriff des Benutzers
- Fernsteuerung über mobile App
  - Manuelle Steuerung, Modusauswahl oder Start des Reinigungszyklus per App

**WYBOT F1**

je automatski površinski usisavač namijenjen uklanjanju nečistoća s površine bazena. Kao glavni izvor napajanja koristi solarnu energiju. U slučaju slabijih svjetlosnih uvjeta omogućeno je i kabelsko punjenje.

Usisavač je opremljen s dva motora koji osiguravaju kretanje po površini vode i učinkovito prikupljanje plutajućih nečistoća. Integrirani senzori i žiroskop omogućuju detekciju prepreka i stabilnu orijentaciju tijekom kretanja po površini bazena.

Usisavačem se može upravljati putem mobilne aplikacije koja omogućuje daljinsko pokretanje, odabir načina rada ili ručno upravljanje. Smart način rada optimizira omjer između prikupljanja nečistoća i punjenja putem solarnog panela. WYBOT F1 prikladan je za bazene svih oblika i veličina.

**Ključne značajke:**

- Solarni rad uz podršku kabelskog punjenja
  - Visokoučinkoviti solarni panel snage 33 W omogućuje autonoman rad uz mogućnost dodatnog kabelskog punjenja
- Aktivno čišćenje površine
  - Kombinacija pogonskog motora i usisne turbine omogućuje kontinuirano prikupljanje plutajućih nečistoća
- Autonomna navigacija i detekcija prepreka
  - Žiroskop i integrirani senzori osiguravaju stabilan rad bez potrebe za intervencijom korisnika
- Daljinsko upravljanje putem mobilne aplikacije
  - Mogućnost ručnog upravljanja, odabira načina rada ili pokretanja ciklusa čišćenja putem aplikacije



Wybot F1

# WYBOT



	60WF1
	E
Parameter	Modell / Model
	WYBOT F1
Empfohlene max. Poolgröße Preporučena maks. veličina bazena	Ohne Einschränkung Bez ograničenja
Reinigungsmodi / Načini čišćenja	Smart: 24 h   Standard: 8 h
Filtrationsfeinheit Filtracijska sposobnost	180 µm Filterkorb Filterska košarica 180 µm
Reinigungsbereich / Područje čišćenja	Nur Oberfläche / Samo površina
Filterkapazität / Kapacitet filtra	7 l
App-Steuerung / Upravljanje putem aplikacije	✓
Batterie / Baterija	5 200 mAh
KG	6,5
€	



### WYBOT C1 PRO

Der WYBOT C1 Pro ist ein kompakter, batteriebetriebener automatischer Poolroboter für private Pools. Er ist mit einem Filterkorb mit einer Feinheit von 180 µm ausgestattet.

Dank intelligenter Navigation, Gyroskop und Infrarotsensoren gewährleistet er eine systematische Reinigung von Boden, Wänden und Wasserlinie.

### Hauptmerkmale:

- 180 µm Filterkorb
- Reinigung von Boden, Wänden und Wasserlinie
- 3 verschiedene Navigationsmuster für die Bodenreinigung und 3 verschiedene Navigationsmuster für die Wandreinigung (in der App)
- Intelligente Navigation (Gyroskop + Infrarotsensoren)
- 3 Motoren

### WYBOT C1 PRO

WYBOT C1 Pro je kompaktan, baterijski automatski usisavač namijenjen privatnim bazenima. Opremljen je filtarskom košaricom finoće 180 µm.

Zahvaljujući inteligentnoj navigaciji, žiroskopu i infracrvenim senzorima osigurava sustavno čišćenje dna, stijenki i linije vode.

### Ključne značajke:

- Filtarska košarica 180 µm
- Čišćenje dna, stijenki i linije vode
- 3 različita navigacijska uzorka za čišćenje dna i 3 različita navigacijska uzorka za čišćenje stijenki (u aplikaciji)
- Inteligentna navigacija (žiroskop + infracrveni senzori)
- 3 motora



Wybot C1 PRO

# WYBOT



	60WC1P
	E
Parameter	Modell / Model
	<b>WYBOT C1 PRO</b>
Empfohlene max. Poolgröße Preporučena maks. veličina bazena	bis / do to 9 x 4 m
Reinigungsmodi / Načini čišćenja	3 Betriebsmodi / 3 načina rada
Navigation und Sensoren Navigacija i senzori	Gyroskop, Infrarotsensoren Žiroskop, infracrveni senzori
Filtrationsfeinheit Filtracijska sposobnost	180 µm Filterkorb Filtarska košarica 180 µm
Timer / Tajmer	✓
App-Steuerung / Upravljanje putem aplikacije	✓
Batterie / Baterija	4 600 mAh
Maximale Laufzeit / Maksimalno vrijeme rada	bis 2,5 h / do 2,5 h
Ladezeit / Vrijeme punjenja	2,5 h (DC)
Pumpenförderleistung / Protok pumpe	11,5 m³/h
KG	7,8
€	

**WYBOT S2 SOLAR**

Automatischer, batteriebetriebener Poolreiniger für private Pools mit der Möglichkeit des Solarladens, das einen langfristigen Betrieb bei minimierten Energiekosten ermöglicht.

Der S2 Solar ist mit intelligenten Reinigungsmodi, fortschrittlicher Navigation und der Möglichkeit zur Einstellung eines Wochen-Timers ausgestattet, wodurch eine effiziente Poolpflege ohne tägliche Bedienung gewährleistet wird.

**Hauptmerkmale:**

- Leistungsstarke bürstenlose Motoren
- 3D-Filterssystem mit 180 µm Filterkorb und sehr feiner Filterkartusche
- Automatische Rückkehr zur Ladestation bei niedrigem Batteriestand
- Vollständige Unterstützung der Steuerung über mobile App
- Solar- und DC-Lademöglichkeit
- Sonar – ermöglicht die Steuerung des Poolroboters unter Wasser



Wybot S2 Solar

**WYBOT S2 SOLAR**

Automatski baterijski usisavač za privatne bazene s mogućnošću solarnog punjenja, koje omogućuje dugotrajan rad uz minimalne troškove energije.

S2 Solar opremljen je inteligentnim načinima čišćenja, naprednom navigacijom i mogućnošću postavljanja tjednog tajmera, čime se osigurava učinkovito održavanje bazena bez svakodnevne intervencije.

**Ključne značajke:**

- Snažni motori bez četkica
- 3D sustav filtracije s filtarskom košaricom 180 µm i vrlo finim filtarskim uloškom
- Automatski povratak na punjačku stanicu pri niskoj razini baterije
- Potpuna podrška za upravljanje putem mobilne aplikacije
- Solarno i DC punjenje
- Sonar – omogućuje upravljanje bazenskim usisavačem ispod površine vode



# WYBOT



Parameter	Modell / Model	60WS2S E WYBOT S2 SOLAR
Empfohlene max. Poolgröße Preporučena maks. veličina bazena		bis / do cca 300 m <sup>2</sup>
Reinigungsmodi / Načini čišćenja		7 Reinigungsmodi / 7 načina rada
Navigation und Sensoren Navigacija i senzori		Gyroskop, Infrarot- und Tiefensensoren, Sonar Žiroskop, infracrveni i dubinski senzori, sonar
Filtrationsfeinheit Filtracijska sposobnost		180 µm Filterkorb + sehr feiner Filtereinsatz Filtarska košarica 180 µm + vrlo fini filtar
Solarladung / Solarno punjenje		✓
DC-Ladung / DC punjenje		✓
Automatische Rückkehr / Automatski povratak		✓
App-Steuerung / Upravljanje putem aplikacije		✓
Batterie / Baterija		7 800 mAh
Maximale Laufzeit / Maksimalno vrijeme rada		bis 3 h / do 3 h
Ladezeit / Vrijeme punjenja		3 h (DC)   48 h solar
Pumpenförderleistung / Protok pumpe		226 l/min
KG		8,5
€		

### WYBOT S2 VISION

ist ein kabelloser automatischer Poolroboter, ausgestattet mit einem intelligenten Kamerasystem zur gezielten Schmutzerkennung. Die Kombination aus Kamera, Gyroskop, Infrarot- und Tiefensensoren ermöglicht eine präzise Navigation und eine optimierte Abdeckung von Boden, Wänden und Wasserlinie.

Die zweistufige Filtration (180 µm Filterkorb + sehr feiner Filtereinsatz) gewährleistet eine effektive Aufnahme von groben und feinen Partikeln.

Die Bedienung erfolgt direkt am Gerät oder über eine mobile App, die die Auswahl der Reinigungsmodi und die Einstellung von Timern ermöglicht.

### Hauptmerkmale:

- Kamerabasiertes Navigationssystem zur gezielten Schmutzidentifikation
- Sensorkombination: Kamera, Gyroskop, Infrarot- und Tiefensensoren
- Zweistufige Filtration (180 µm Filterkorb + sehr feiner Filtereinsatz)
- Systematische Reinigung von Boden, Wänden und Wasserlinie
- 8 Reinigungsprogramme (4 direkt am Gerät + erweiterte Programme über App)
- Einstellbare Reinigungszyklen (30–210 min)



Wybot S2 Vision

### WYBOT S2 VISION

je bežični automatski usisavač opremljen inteligentnim kamerama za ciljanu detekciju nečistoća. Kombinacija kamere, žiroskopa, infracrvenih i dubinskih senzora omogućuje preciznu navigaciju i optimizirano pokrivanje dna, stijenki i linije vode.

Dvostupanjaska filtracija (košarica 180 µm + vrlo fini filtar) osigurava učinkovito zadržavanje grubih i sitnih čestica.

Upravljanje je moguće izravno na uređaju ili putem mobilne aplikacije koja omogućuje odabir načina rada i postavljanje tajmera.

### Ključne značajke:

- Kamerom potpomognut navigacijski sustav za ciljanu identifikaciju nečistoća
- Kombinacija senzora: kamera, žiroskop, infracrveni i dubinski senzori
- Dvostupanjaska filtracija (košarica 180 µm + vrlo fini filtar)
- Sustavno čišćenje dna, stijenki i linije vode
- 8 programa čišćenja (4 izravno na uređaju + prošireni putem aplikacije)
- Podesivi vremenski ciklusi (30–210 min)



# WYBOT



Parameter	Modell / Model	WYBOT S2 VISION
		60WS2V
		E
		WYBOT S2 VISION
Empfohlene max. Poolgröße Preporučena maks. veličina bazena		do / up to 9 x 4 m
Reinigungsmodi / Načini čišćenja		8 Reinigungsmodi / 8 načina rada
Navigation und Sensoren Navigacija i senzori		Kamera + Gyroskop + IR + Tiefensensoren gyroscope, sonar
Filtrationsfeinheit Filtracijska sposobnost		180 µm Filterkorb + sehr feiner Filtereinsatz Kamera + žiroskop + IR + dubinski senzori
Timer / Tajmer		✓
App-Steuerung / Upravljanje putem aplikacije		✓
Batterie / Baterija		7 800 mAh
Maximale Laufzeit / Maksimalno vrijeme rada		bis 3,5 h / do 3,5 h
Ladezeit / Vrijeme punjenja		3 h
Pumpenförderleistung / Protok pumpe		14 m³/h
KG		8,5
€		

## Zodiac FREEDOM LITE

Automatischer batteriebetriebener Poolroboter mit kompakten Abmessungen und geringem Gewicht.

Der Roboter ist mit intelligenten Sensoren und einem Programm mit optimierten Reinigungsrouten ausgestattet, wodurch eine effiziente Abdeckung von Boden, Wänden und Wasserlinie erreicht wird.

- Das doppelte Filtersystem (Hauptfilterkorb + Mikrofilterkorb) erfasst sowohl grobe Verschmutzungen als auch sehr feine Partikel
- Der transparente Filterdeckel ermöglicht eine schnelle visuelle Kontrolle
- Die mobile App Fluidra Pool® bietet eine komfortable Steuerung, Zyklusplanung, optimierten Betrieb und eine einfache Bedienung



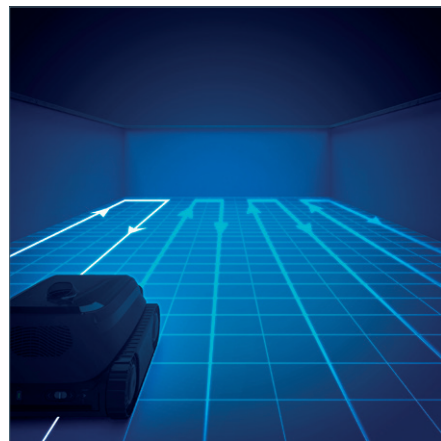
Freedom Lite

## Zodiac FREEDOM LITE

Automatski baterijski usisavač kompaktnih dimenzija i male težine.

Robot je opremljen inteligentnim sensorima i programom s optimiziranim utama čišćenja, čime se postiže učinkovito pokrivanje dna, stijenki i linije vode.

- Dvostruki sustav filtracije (glavna filtarska košarica + košarica sa mikrofiltracijom) zadržava grube nečistoće kao i vrlo fine čestice.
- Prozirni poklopac filtra omogućuje brzu vizualnu kontrolu.
- Mobilna aplikacija Fluidra Pool® nudi jednostavno upravljanje, planiranje ciklusa, optimiziran rad i lako rukovanje.



Intelligente Liniennavigation auf dem Poolboden, die eine systematische und gleichmäßige Abdeckung der gesamten Reinigungsfläche gewährleistet, optimiert für rechteckige Pools.

Inteligentna linijska navigacija po dnu bazena osigurava sustavno i ravnomjerno pokrivanje cijele površine čišćenja, optimizirano pravokutne bazene.



Voreingestellte Wiederholung von Reinigungszyklen, die einen automatisierten Betrieb über mehrere aufeinanderfolgende Tage ermöglicht.

Unaprijed postavljeno ponavljanje ciklusa čišćenja koje omogućuje automatizirani rad tijekom više uzastopnih dana.

\*TOF (Time of Flight) Sensor – misst die Entfernung mittels Lichtimpuls; dadurch erkennt der Roboter Wände, Hindernisse und Distanzen.

\*\*Hall-Sensor – überwacht die Motordrehzahlen und die Bewegung von Roboterkomponenten (z. B. Räder oder Ketten) und unterstützt so eine präzise Steuerung sowie die Erkennung von Blockierungen.

\*TOF (Time of Flight) senzor – mjeri udaljenost s pomoću svjetlosnog impulsa; zahvaljujući njemu robot prepoznaje stijenke, prepreke i udaljenosti.

\*\*Hall sensor – prati broj okretaja motora i kretanje dijelova robota (npr. kotača ili gusjenica), čime omogućuje precizno upravljanje i detekciju blokade.



Parameter	Modell / Model	ZODIAC FREEDOM LITE
		6069235
		E
Empfohlene max. Poolgröße Preporučena maks. veličina bazena		max 15 x 5 m
Reinigungsmodi / Načini čišćenja		5 Reinigungsmodi / 5 načina rada
Navigation und Sensoren Navigacija i senzori		Gyroskop, TOF*, Hall** Žiroskop, TOF*, Hall**
Filtrationsfeinheit Filtracijska sposobnost		180 µm Filterkorb + 3 µm Filtereinsatz Filtarska košarica 180 µm + uložak 3 µm
Saugbreite / Širina usisa		15 cm
Filterkapazität / Kapacitet filtra		4 l
App-Steuerung / Upravljanje putem aplikacije		✓
Batterie / Baterija		10 400 mAh
Maximale Laufzeit / Maksimalno vrijeme rada		bis 3 h / do 3 h
Ladezeit / Vrijeme punjenja		<4 h
		8
€		

## Batterie Poolroboter FAIRLAND K-series

Moderne, batteriebetriebene automatische Poolreiniger für die effiziente Reinigung privater Pools. Sie kombinieren eine lange Akkulaufzeit, intelligente Bewegungssteuerung und hohe Saugleistung, einschließlich eines verstärkten Turbo-Modus zur Entfernung grober Verschmutzungen. Die Bedienung ist einfach, der Betrieb vollständig kabellos und die Wartung dank des leicht entnehmbaren Filterkorbs schnell und unkompliziert.

### Hauptmerkmale:

- Extrem lange Akkulaufzeit
- Intelligente Bewegungssteuerung 3D S Path
- „Turbo“-Modus – 200 % Saugleistung zur Entfernung grober Verschmutzungen
- Einfache Bedienung über Touch-Display am Gerät
- Filterkorb mit großem Fassungsvermögen

## Automatski baterijski usisavači FAIRLAND K-series

Moderni baterijski automatski usisavači namijenjeni učinkovito čišćenju privatnih bazena. Kombiniraju dug vijek trajanja baterije inteligentno upravljanje kretanjem i snažnu usisnu snagu, uključujući pojačani Turbo način rada za uklanjanje grubih nečistoća. Upravljanje je jednostavno, rad potpuno bez kabela, a održavanje brzo zahvaljujući lako uklonjivoj filtarskoj košarici.

### Ključne značajke:

- Izuzetno duga autonomija baterije
- Inteligentno upravljanje kretanjem 3D S Path
- „Turbo“ način rada – 200 % usisne snage za uklanjanje grubih nečistoća
- Jednostavno upravljanje putem dodirnog panela na kućištu robota
- Filtarska košarica velikog kapaciteta

# FAIRLAND®



K40 / K70



K PRO 120



	60XK40	60XK70	60XK120
FAIRLAND K-series	D	D	D
Parameter	Modell / Model	K40	K70
Empfohlene max. Poolgröße / Preporučena maks. veličina bazena	6 x 12 m	6 x 12 m	8 x 15 m
Reinigungsmodi / Načini čišćenja	Boden / Boden + Wände + Wassertlinie Dno / Dno + stijenke + vodena linija		
Reinigungszyklusdauer / Trajanje ciklusa čišćenja	1 h / 1,5 h / 2 h / Max	1 h / 1,5 h / 2 h / Max	1 h / 1,5 h / 2 h / Max
Turbo-Modus / Turbo način rada		✓	
AI-Timer / AI tajmer		24 h / 48 h / 72 h	
App-Steuerung / Upravljanje putem aplikacije		✓	
Volumen des Filterkorbs / Volumen filtarske košarice		4 l	
Filtrationsfeinheit / Filtracijska sposobnost	120 µm	120 µm	100 µm
Pumpenförderleistung / Protok pumpe		15–22 m³/h	
Leistungsaufnahme / Potrošnja energije		20–100 W	
Anzahl der Motoren / Broj motora		3	
Akkulaufzeit – Boden / Trajanje baterije – dno	bis 4 h / do 4 h	bis 7 h / do 7 h	bis 12 h / do 12 h
Akkulaufzeit – Komplettreinigung / Trajanje baterije – kompletno čišćenje	bis 2,5 h / do 2,5 h	bis 3,5 h / do 3,5 h	bis 7 h / do 7 h
Akkulaufzeit – Turbo-Modus / Trajanje baterije – Turbo način rada	bis 2 h / do 2 h	bis 2,5 h / do 2,5 h	bis 5,8 h / do 5,8 h
Batteriekapazität / Kapacitet baterije	7 500 mAh (192 Wh)	7 500 mAh (192 Wh)	14 100 mAh (364 Wh)
Ladezeit / Vrijeme punjenja	cca 4 h	cca 5 h	cca 6,5 h
Abmessungen (LxBxH) / Dimenzije (DxŠxV)	489 x 389 x 240	489 x 389 x 240	489 x 389 x 240 mm
KG	9,8	9,8	11
€			

## Zodiac TRX VORTRAX

Professioneller automatischer Poolreiniger für den intensiven Einsatz in öffentlichen und gewerblichen Schwimmbädern. Die robuste Konstruktion, der leistungsstarke bürstenlose Motor und das intelligente Navigationssystem Sensor Nav System™ gewährleisten eine präzise und effiziente Reinigung.

Der Reiniger ist mit Kettenantrieb für maximale Traktion, leicht zu reinigenden Bürsten und hoher Saugleistung ausgestattet.

- Die intelligente Bewegungssteuerung verhindert ein Verdrehen des Kabels und ermöglicht eine systematische Reinigung von Boden, Wänden und Wasserlinie
- LIFT SYSTEM – Funktion zur erleichterten Entnahme des Roboters aus dem Wasser
- Möglichkeit zur Einstellung eines Wochen-Timers und eines verzögerten Starts
- Der Dual-Filterkorb erfasst sowohl grobe Verschmutzungen als auch feine Partikel



TRX Vortrax

## Zodiac TRX VORTRAX

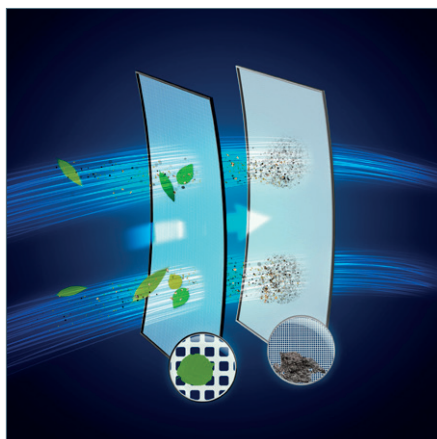
Profesionalni automatski usisavač namijenjen intenzivnom radu u javnim i komercijalnim bazenima. Robusna konstrukcija, snažan motor bez četkica i inteligentni navigacijski sustav Sensor Nav System™ osiguravaju precizno i učinkovito čišćenje.

Usisavač je opremljen gusjeničnim pogonom za maksimalnu trakciju, lako čistećim četkama i snažnom usisnom snagom.

- Inteligentno upravljanje kretanjem sprječava zapetljavanje kabela i omogućuje sustavno čišćenje dna, stijenki i linije vode
- LIFT SYSTEM – funkcija za jednostavnije vadenje robota iz vode
- Mogućnost postavljanja tjednog tajmera i odgođenog pokretanja
- Dvostruka filtarska košarica zadržava grube nečistoće kao i fine čestice



Nur Modell 8700 iQ / Samo model 8700 iQ



## Zweistufige Filtration

Ermöglicht die effektive Aufnahme auch sehr feiner Verschmutzungen.

## Dvostupanjska filtracija

Omogućuje učinkovito zadržavanje i vrlo sitnih nečistoća.



	606965	606966	
	E	E	
Parameter	Modell / Model	VORTRAX 8500 iQ	VORTRAX 8700 iQ
Empfohlene max. Poolgröße Preporučena maks. veličina bazena		bis / do 20 m	bis / do 25 m
Kabellänge / Duljina kabela		25 m	30 m
Lift-Systeme / Lift system		✓	✓
Filtrationsfeinheit Filtracijska sposobnost		150 µm + 60 µm Filterkorb Filtarska košarica 150 µm + 60 µm	
Ansaugöffnung / Usisni otvor		24,5 cm	24,5 cm
Filterkapazität / Kapacitet filtra		5 l	5 l
App-Steuerung Upravljanje putem aplikacije		✓	✓
Fernbedienung / Daljinski upravljač		Nein / Ne	✓
Filterfläche / Površina filtracije		1 180 cm <sup>2</sup>	1 180 cm <sup>2</sup>
KG		11	13
€			

### Batteriebetriebene Rotationsbürste SCRUBBY

ist eine batteriebetriebene Rotationsbürste zur mechanischen Reinigung von Poolwänden, Wasserlinie und angrenzenden Flächen. Die kompakte Bauweise ermöglicht den Einsatz im Handbetrieb oder die Befestigung an einer Standard-Teleskopstange für die komfortable Reinigung größerer Flächen.

Dank des verstellbaren Gelenks im Bereich von 180° lässt sich der Arbeitswinkel einfach anpassen, sodass auch schwer zugängliche Bereiche problemlos erreicht werden können.

#### Hauptmerkmale:

- Akkubetrieb (Li-Ion)
  - Kabellos, mit einer Laufzeit von bis zu 40 Minuten pro Ladung (USB-C-Ladung)
- Universeller Einsatz
  - Geeignet zur mechanischen Reinigung von Poolwänden, Boden, Terrasse und anderen festen Oberflächen
- Anschlussmöglichkeit für Teleskopstange
  - Kompatibel mit einer Standard-Pool-Teleskopstange
- 180° verstellbarer Arbeitswinkel
  - Ermöglicht eine effektive Reinigung auch schwer zugänglicher Bereiche

### Baterijska rotacijska četka SCRUBBY

je baterijska rotacijska četka namijenjena mehaničkom čišćenju stijenci bazena, linije vode i okolnih površina. Kompaktna konstrukcija omogućuje ručni rad ili pričvršćivanje na standardnu teleskopsku dršku za jednostavno čišćenje većih površina.

Zahvaljujući podesivom zglobu u rasponu od 180° moguće je lako prilagoditi radni kut i dosegnuti teško dostupna mjesta.

#### Ključne značajke:

- Baterijski rad (Li-ion)
  - Bez kabela, s autonomijom do 40 minuta po jednom punjenju (USB-C punjenje)
- Univerzalna primjena
  - Pogodno za mehaničko čišćenje stijenci i dna bazena, terase te drugih čvrstih površina
- Mogućnost priključenja teleskopske drške
  - Kompatibilno sa standardnom bazenskom teleskopskom drškom
- Podesivi radni kut 180°
  - Omogućuje učinkovito čišćenje i teško dostupnih mjesta



SCRUBBY



#### SCRUBBY | SCRUBBY

605SCRB	D	SCRUBBY – batteriebetriebene Rotationsbürste SCRUBBY – baterijska rotacijska četka		1		€
---------	---	---	--	---	--	---

## Keramikfliesen AURA

Die Serie AURA stellt ein keramisches Fliesensystem zur Realisierung von Poolumrandungen, Überlaufrinnen, Treppenanlagen und weiteren Flächen im Poolumfeld dar.



ALBA



DUNA



BRUMA

## Keramičke pločice AURA

Seriya AURA predstavlja sustav keramičkih pločica za izvedbu rubova bazena, preljevnih kanala, stepenica i drugih površina u okolini bazena.

## Hauptmerkmale:

- Hohe mechanische Widerstandsfähigkeit
- Rutschhemmende Oberfläche
- Beständig gegenüber gängigen Wasseraufbereitungskemikalien (Chlor, pH-Regulatoren usw.)
- Widersteht jahreszeitlichen Temperaturschwankungen ohne Verlust mechanischer Eigenschaften
- Farbecht
- Hygienische, nicht poröse Oberfläche

## Ključne značajke:

- Visoka mehanička otpornost
- Protuklizna površina
- Otpornost na uobičajeno korištene kemikalije za obradu vode (klor, regulatori pH vrijednosti i sl.)
- Otporna na temperaturne oscilacije tijekom godine bez gubitka mehaničkih svojstava
- Postojanost boje
- Higijenska, neporozna površina

## Abmessungen | Dimenzije

Gerades Element Ravni element	62,6 x 31 x 0,9 cm
Rand- / Treppenelement Rubni / stepenišni element	62,6 x 31,7 x 3,8 cm

## Poolumrandungsplatten | Bazenske pločice

						€
9977693		E	ALBA – Gerades Element, 1 Stück – 62,6 x 31 x 0,9 cm ALBA – Ravni element, 1 kom – 62,6 x 31 x 0,9 cm		1	
9977694		E	DUNA – Gerades Element, 1 Stück – 62,6 x 31 x 0,9 cm DUNA – Ravni element, 1 kom – 62,6 x 31 x 0,9 cm		1	
9977695		E	BRUMA – Gerades Element, 1 Stück – 62,6 x 31 x 0,9 cm BRUMA – Ravni element, 1 kom – 62,6 x 31 x 0,9 cm		1	
9977696		E	ALBA – Rand- / Treppenelement, 1 Stück – 62,6 x 31,7 x 3,8 cm ALBA – Rubni / stepenišni element, 1 kom – 62,6 x 31,7 x 3,8 cm		1	
9977697		E	DUNA – Rand- / Treppenelement, 1 Stück – 62,6 x 31,7 x 3,8 cm DUNA – Rubni / stepenišni element, 1 kom – 62,6 x 31,7 x 3,8 cm		1	
9977698		E	BRUMA – Rand- / Treppenelement, 1 Stück – 62,6 x 31,7 x 3,8 cm BRUMA – Rubni / stepenišni element, 1 kom – 62,6 x 31,7 x 3,8 cm		1	



